

**ESTUDIO DE AUDIÉNCIA**  
**"Estudio sociológico de Galicia"**

## **FICHA TÉCNICA**

<b>Empresa que realiza el estudio</b>	Información Técnica y Científica SL (Infortécnica)
<b>Muestra</b>	1520 personas
<b>Universo</b>	Población mayor de 15 años de Galicia.
<b>Tipo de entrevista</b>	Telefónica, aleatoria y de distribución proporcional a la extensión de la población, obteniendo una muestra proporcional y significativa de cada grupo de sexo y edad.
<b>Fecha del sondeo</b>	Septiembre - diciembre de 2004
<b>Horario de las entrevistas</b>	Entre las 18:00 y las 22:00 horas de los días laborales.
<b>Datos de Infortécnica</b>	C/ Lepanto 422 08025 Barcelona Tel: 934334243 Fax: 934334239 Más información en: <a href="http://www.infortecnica.com">Http://www.infortecnica.com</a>

## **LA MAYORIA DE LOS GALLEGOS CREE QUE FRAGA PUEDE GANAR LAS ELECCIONES, PESE AL CLARO INCONVENIENTE DE SU EDAD**

La situación general de Galicia es considerada por los gallegos más buena que mala. En una puntuación de 0 a 10, la valoración popular se situaría en un 6,3, ligeramente inferior a la puntuación global de España que según la población gallega sería de 6,7.

Pese a las crisis sobretodo informativas que ha sufrido Galicia, la situación social y económica se valora como muy semejante a la del año anterior, pero con visos de evolución positiva en un futuro inmediato.

Entre las valoraciones (mejor-peor) que se dan a los cambios que ha experimentado Galicia en los últimos tiempos, se considera excelente: la mejora de la red de carreteras. Muy buena: la situación del comercio y el transporte público. Buena: educación, asistencia médica e industria. Regular: protección del medio ambiente. Mala-muy mala: agricultura, pesca y vivienda. Por puntos, las respuestas son más equilibradas, pero muy semejantes.

La actuación de Manuel Fraga como presidente de la Xunta es considerada en general como buena. El 43 por ciento la considera buena o muy buena, contra un 21 por ciento, menos de la mitad de porcentaje, que la considera mala o muy mala. Si bien el conjunto de la Xunta no consigue una valoración tan positiva, el resultado se decanta en un dos por ciento hacia el aprobado global.

Casi todos los gallegos opinan que la edad de Fraga es un claro inconveniente para que se presente a las próximas elecciones a la Xunta. No obstante, también una gran mayoría considera que las ganará.

## PARTE 1 - Índice de preguntas

¿Cómo calificaría Ud. la situación general de Galicia?

¿Y la situación general de España?

La actual situación social y económica en Galicia, ¿es mejor o peor que hace un año?

La actual situación social y económica en su caso personal, ¿es mejor o peor que hace un año?

- 1 Mejor
- 2 Igual
- 3 Peor
- 4 Ns / Nc
- preg13 #

La actual situación social y económica en Galicia, dentro de un año ¿será mejor o peor?

En su opinión, ¿cuáles son los 3 problemas más importantes que tiene Galicia en estos momentos?

- |                                 |   |
|---------------------------------|---|
| * Paro #                        | * Problemas políticos #                         |
| * Drogas #                      | * Justicia #                                    |
| * Inseguridad ciudadana #       | * Desigualdad social #                          |
| * Amenaza del terrorismo #      | * Racismo #                                     |
| * Infraestructuras #            | * Inmigración #                                 |
| * Sanidad #                     | * Violencia contra la mujer #                   |
| * Vivienda #                    | * Problemas de la juventud #                    |
| * Situación de la Industria #   | * Educación #                                   |
| * Situación de la Agricultura # | * Medio ambiente #                              |
| * Situación de la pesca #       | * Func. y cobertura de los servicios públicos # |
| * Corrupción y fraude #         | * Igualdad de la mujer #                        |
| * Las pensiones #               | * Subida de precios a causa del euro #          |
|                                 | * Otras respuestas #                            |

A continuación voy a nombrarle una serie de aspectos de la Comunidad de Galicia, y si puede

Ud. los puntúa de 0 a 10 según su situación actual, y diga si ha mejorado o empeorado durante los dos últimos años:

- |                                    |                                     |
|------------------------------------|-------------------------------------|
| * La educación                     | * La Industria                      |
| * La asistencia médica y sanitaria | * La vivienda                       |
| * El comercio                      | * El turismo                        |
| * La protección del medio ambiente | * El suministro de agua             |
| * La red de carreteras             | * La seguridad ciudadana            |
| * El func. del transporte público  | * La lucha contra la droga          |
| * La agricultura                   | * El funcionamiento de la Xunta     |
| * La pesca                         | * La integración de los inmigrantes |

# INFORTÉCNICA

REF:opiniongalicia01/p50/marzo05

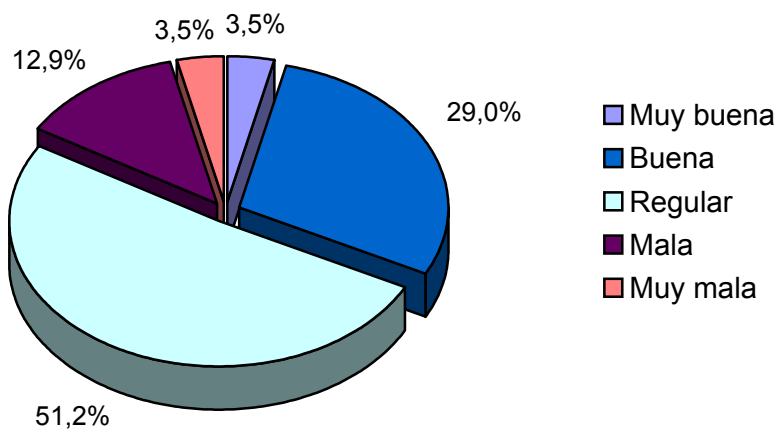
Pregunta - ¿Cómo calificaría Ud. la situación general de Galicia?

- A. Muy buena
- B. Buena
- C. Regular
- D. Mala
- E. Muy mala
- F. No sabe / No conetesta

Universo: población mayor de 15 años.

Análisis general

Respuesta	Porcentaje de población	M. Error
Muy buena	3,5%	0,9%
Buena	29,0%	2,3%
Regular	51,2%	2,6%
Mala	12,9%	1,7%
Muy mala	3,5%	0,9%



# INFORTÉCNICA

REF:opiniongalicia01/p50/marzo05

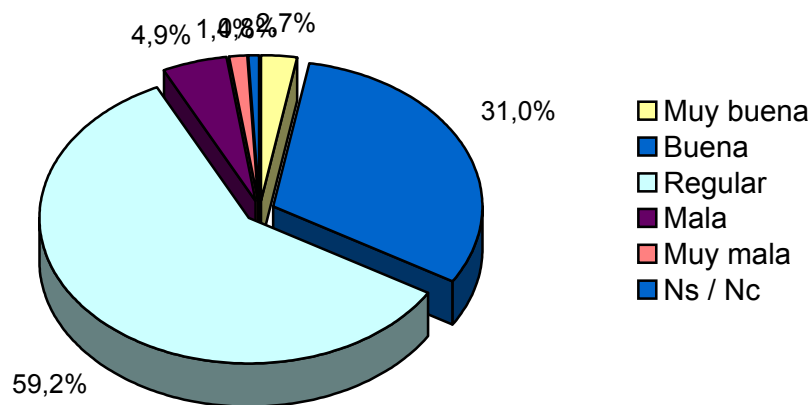
Pregunta - ¿Y la situación general de España?

- A. Muy buena
- B. Buena
- C. Regular
- D. Mala
- E. Muy mala
- F. No sabe / No conetesta

Universo: población mayor de 15 años.

Análisis general

Respuesta	Porcentaje de población	M. Error
Muy buena	2,7%	0,8%
Buena	31,0%	2,4%
Regular	59,2%	2,5%
Mala	4,9%	1,1%
Muy mala	1,4%	0,6%
Ns / Nc	0,8%	0,5%



# INFORTÉCNICA

REF:opiniongalicia01/p50/marzo05

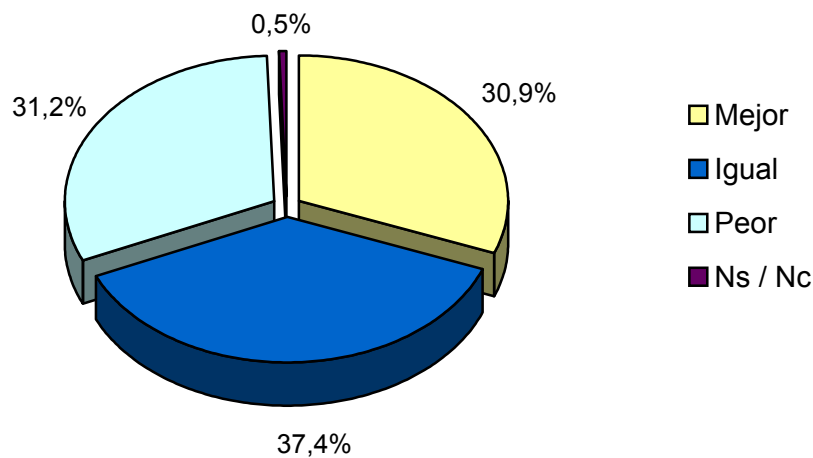
Pregunta - La actual situación social y económica en Galicia, ¿es mejor o peor que hace un año?,

- A. Mejor
- B. Igual
- C. Peor
- D. No sabe / No conetesta

Universo: población mayor de 15 años.

Análisis general

Respuesta	Porcentaje de población	M. Error
Mejor	30,9%	2,4%
Igual	37,4%	2,5%
Peor	31,2%	2,4%
Ns / Nc	0,5%	0,4%



# INFORTÉCNICA

REF:opiniongalicia01/p50/marzo05

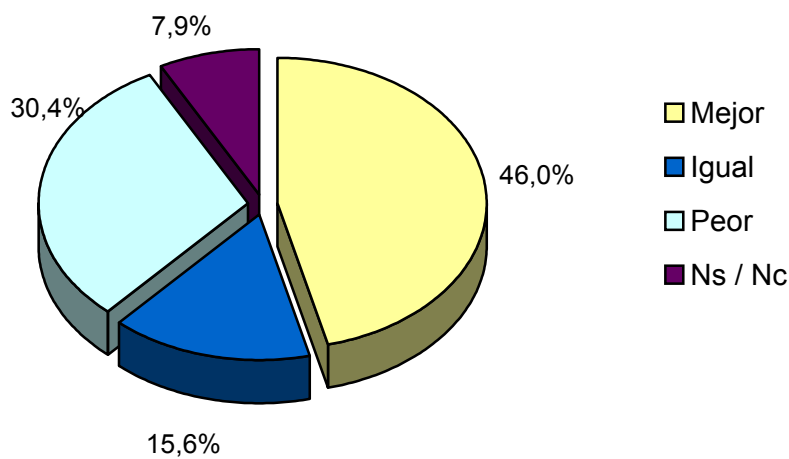
Pregunta - La actual situación social y económica en Galicia, dentro de un año  
¿será mejor o peor?

- A. Mejor
- B. Igual
- C. Peor
- D. No sabe / No conetesta

Universo: población mayor de 15 años.

Análisis general

Respuesta	Porcentaje de población	M. Error
Mejor	46,0%	2,6%
Igual	15,6%	1,9%
Peor	30,4%	2,4%
Ns / Nc	7,9%	1,4%



# INFORTÉCNICA

REF:opiniongalicia01/p50/marzo05

Pregunta - A continuación voy a nombrarle una serie de aspectos de la Comunidad de Galicia, y si puede los puntúa de 0 a 10 según su situación actual, y diga si ha mejorado o empeorado durante los dos últimos años:

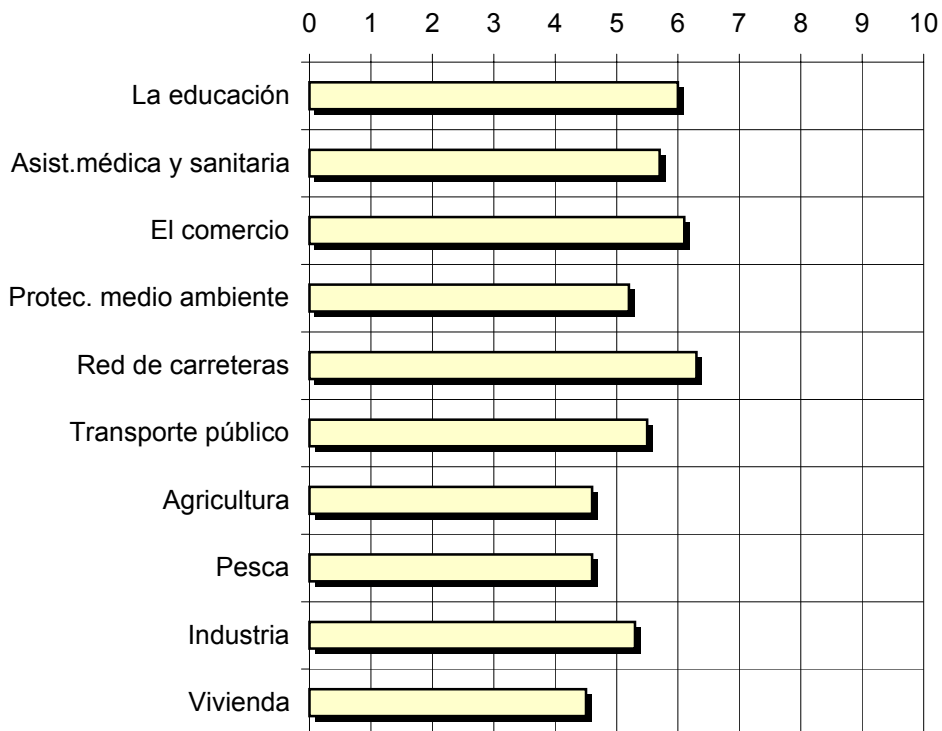
La educación	Transporte público
Asist.médica y sanitaria	Agricultura
El comercio	Pesca
Protec. medio ambiente	Industria
Red de carreteras	Vivienda

Muestra: población mayor de 15 años de Galicia

## Análisis general

	Puntuación media	Desviación
La educación	6,0	1,9
Asist.médica y	5,7	2,4
El comercio	6,1	2,0
Protec. medio	5,2	2,3
Red de carreteras	6,3	2,3
Transporte público	5,5	2,4
Agricultura	4,6	2,3
Pesca	4,6	2,2
Industria	5,3	2,2
Vivienda	4,5	2,0

### Puntuación media



# INFORTÉCNICA

REF:opiniongalicia01/p50/marzo05

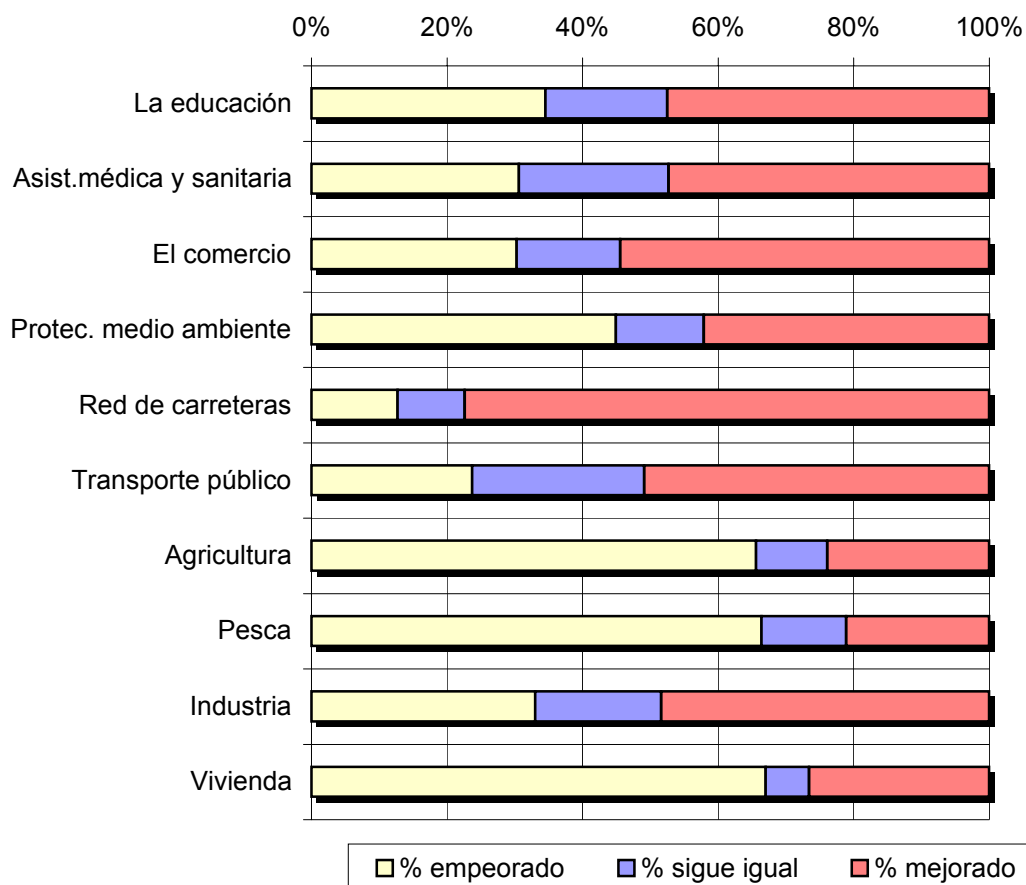
Pregunta - A continuación diga si ha mejorado o empeorado durante los dos últimos años:

La educación	Transporte público
Asist.médica y sanitaria	Agricultura
El comercio	Pesca
Protec. medio ambiente	Industria
Red de carreteras	Vivienda

Muestra: población mayor de 15 años de Galicia

## Análisis general

	% empeorado	% sigue igual	% mejorado
La educación	34,5%	18,0%	47,5%
Asist.médica y	30,6%	22,1%	47,3%
El comercio	30,3%	15,3%	54,5%
Protec. medio	44,9%	13,0%	42,1%
Red de carreteras	12,7%	9,9%	77,4%
Transporte público	23,7%	25,4%	50,9%
Agricultura	65,6%	10,5%	23,9%
Pesca	66,4%	12,5%	21,1%
Industria	33,0%	18,6%	48,4%
Vivienda	67,0%	6,4%	26,6%



## **PARTE 2 - Índice de preguntas**

Galicia está gobernada por el Partido Popular. Valore de 0 a 10 la labor que está llevando a cabo el actual Gobierno gallego en cada uno de los temas y dígame si ha mejorado o empeorado desde

- \* El peso de Galicia en España y en Europa
- \* La promoción laboral de la mujer
- \* La atención de las necesidades y problemas de la Tercera Edad
- \* Los servicios sociales para sectores necesitados (marginados, minusválidos, inmigrantes)
- \* La promoción laboral de la juventud
- \* La creación de empleo
- \* La promoción de la lengua gallega
- \* La natalidad
- \* La calidad de la Sanidad Pública
- \* Las infraestructuras públicas (ferrocarriles, carreteras, autovías y puertos)

¿Qué calificación cree Ud. que merece el Gobierno de Galicia en una escala del 0 al 10, en cada uno de los siguientes aspectos que le voy a mencionar?

- \* Capacidad de diálogo
- \* Conocimiento de los problemas
- \* Honradez
- \* Capacidad para comunicarse con el hombre de la calle
- \* Eficacia
- \* Defender los intereses de Galicia
- \* Esfuerzo y dedicación

¿Cómo calificaría Ud. la actuación del actual Presidente, Manuel Fraga, durante el tiempo que lleva al frente de la Xunta?

¿Manuel Fraga le inspira mucha confianza, bastante, poca o ninguna confianza?

En conjunto, ¿aprueba o desaprueba la política que está llevando a cabo la actual Xunta de Galicia?

Si Fraga se presentase a unas nuevas elecciones, ¿cree Vd. que las ganaría con mayoría para gobernar?

La edad de Fraga –84 años- frente a otros políticos más jóvenes, le parece: (una ventaja, un inconveniente, ni una cosa ni otra)

¿Cree Ud. que si la oposición estuviese al frente de la Xunta de Galicia las cosas en la Comunidad irían mucho mejor, mejor, igual, peor o mucho peor que ahora?

# INFORTÉCNICA

REF:opiniongalicia01/p50/marzo05

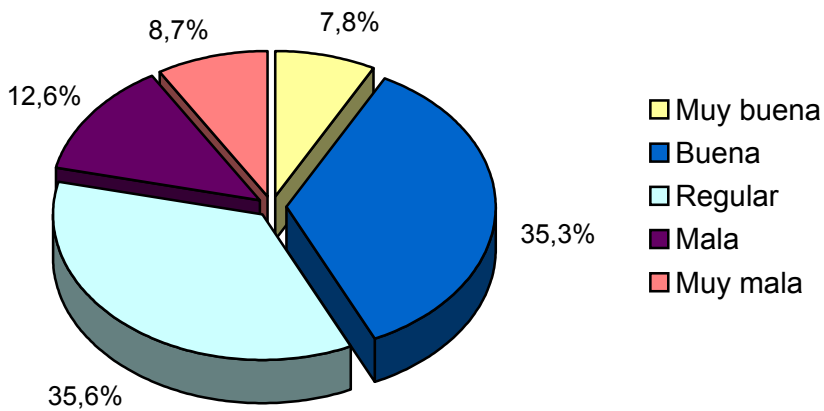
Pregunta - ¿Cómo calificaría Ud. la actuación del actual Presidente, Manuel Fraga, durante el tiempo que lleva al frente de la Xunta?

- A. Muy buena
- B. Buena
- C. Regular
- D. Mala
- E. Muy mala
- F. No sabe / No conetesta

Universo: población mayor de 15 años.

Análisis general

Respuesta	Porcentaje de población	M. Error
Muy buena	7,8%	1,4%
Buena	35,3%	2,5%
Regular	35,6%	2,5%
Mala	12,6%	1,7%
Muy mala	8,7%	1,4%



# INFORTÉCNICA

REF:opiniongalicia01/p50/marzo05

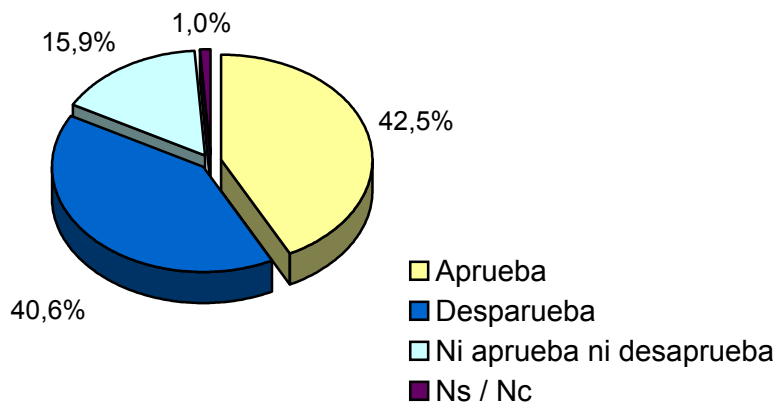
Pregunta - En conjunto, ¿aprueba o desaprueba la política que está llevando a cabo la actual Xunta de Galicia?

- A. Aprueba
- B. Desaprueba
- C. Ni aprueba ni desaprueba
- D. No sabe / No contesta

Universo: población mayor de 15 años.

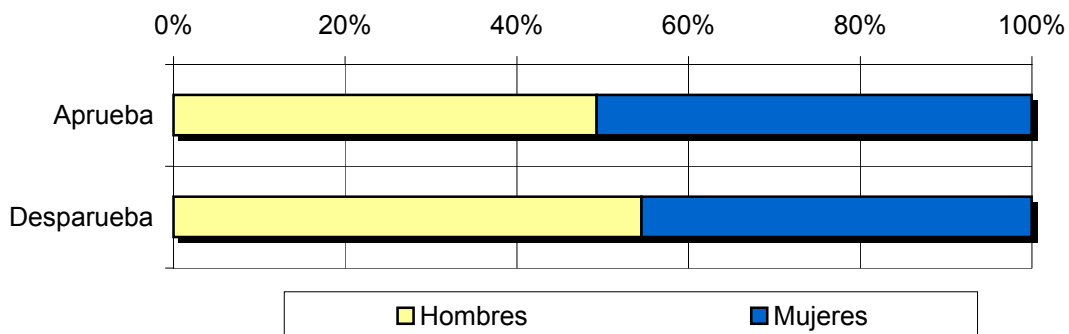
## Análisis general

Respuesta	Porcentaje de población	M. Error
Aprueba	42,5%	2,5%
Desaprueba	40,6%	2,5%
Ni aprueba ni desaprueba	15,9%	1,9%
Ns / Nc	1,0%	0,5%



## Análisis por sexos

Respuesta	Hombres	Mujeres
Aprueba	41,9%	43,1%
Desaprueba	45,3%	37,8%
Ni aprueba ni desaprueba	12,8%	17,6%
Ns / Nc	0,0%	1,6%



# INFORTÉCNICA

REF:opiniongalicia01/p50/marzo05

Pregunta - Si Fraga se presentase a unas nuevas elecciones, ¿cree Vd. que las ganaría con mayoría para gobernar?

Muestra: población mayor de 15 años.

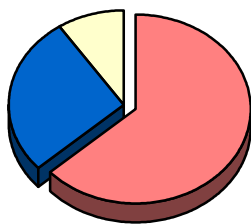
## Análisis general

Resp / Grupo	Porcentaje	M. Error
Sí	60,7%	2,51%
No	31,2%	2,38%
Ns / Nc	8,1%	1,40%

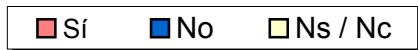
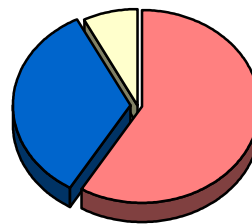
## Análisis comparativo por grupos de sexo

Resp / Grupo	Hombres	Mujeres
Sí	63,2%	58,5%
No	27,4%	34,0%
Ns / Nc	9,4%	7,4%

Hombres

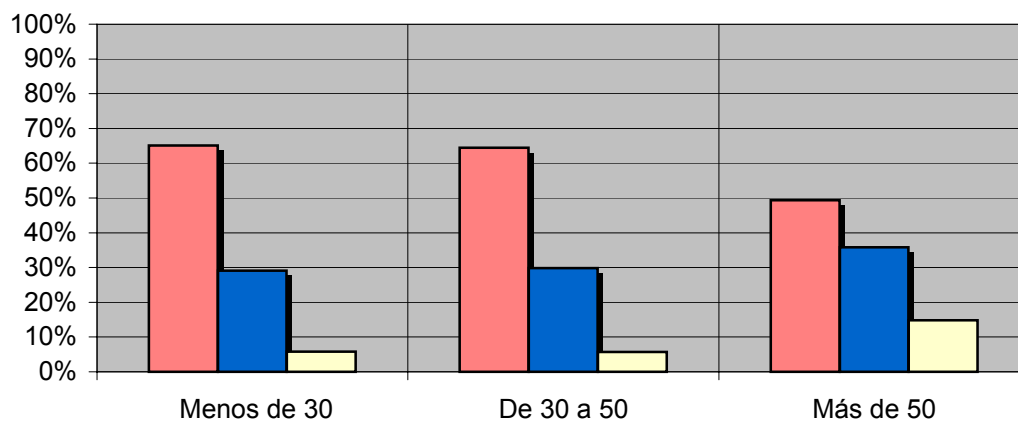


Mujeres



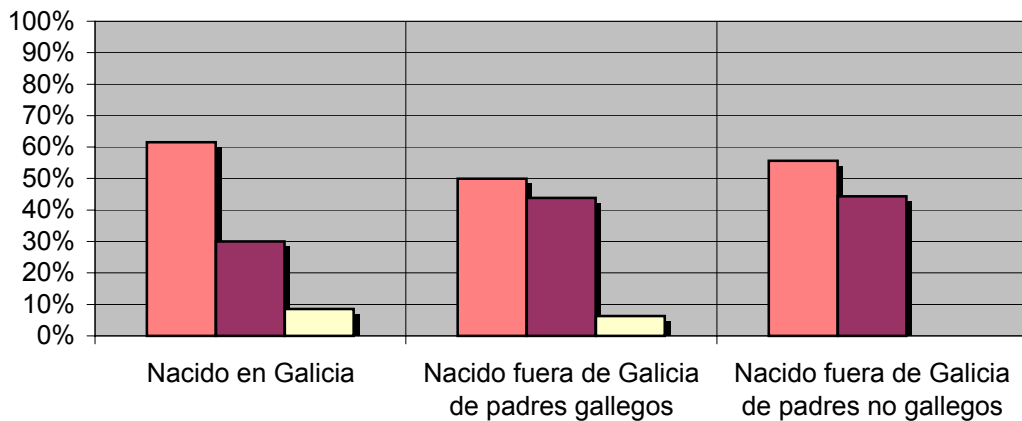
## Análisis comparativo por 3 grupos de edad

Resp \ Grupo	Menos de 30	De 30 a 50	Más de 50
Sí	65,1%	64,5%	49,4%
No	29,1%	29,8%	35,8%
Ns / Nc	5,8%	5,7%	14,8%



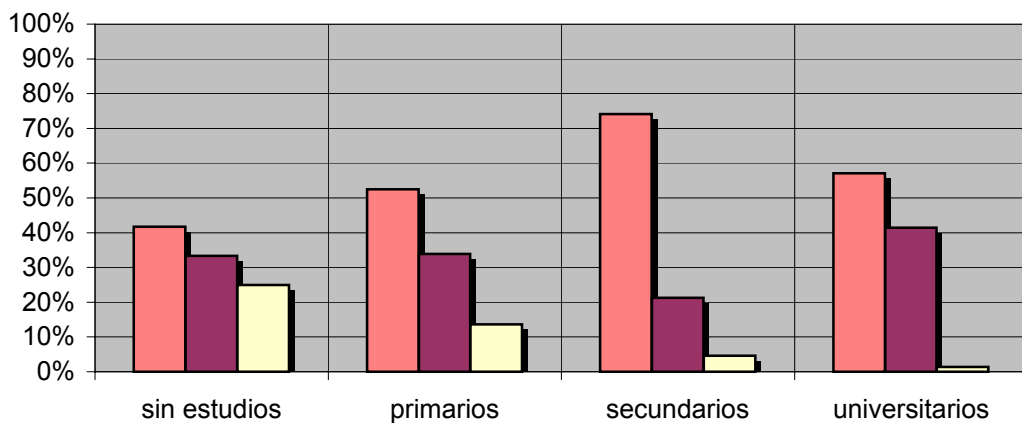
## Análisis según el origen

Resp \ Grupo	Nacido en Galicia	Nacido fuera de Galicia de padres gallegos	Nacido fuera de Galicia de padres no gallegos
Sí	61,5%	50,0%	55,6%
No	30,0%	43,8%	44,4%
Ns / Nc	8,5%	6,3%	<1%



## Análisis según nivel de estudios

Resp \ Grupo	sin estudios	primarios	secundarios	universitarios
Sí	41,7%	52,5%	74,1%	57,1%
No	33,3%	33,9%	21,3%	41,4%
Ns / Nc	25,0%	13,6%	4,6%	1,4%



# INFORTÉCNICA

REF:opiniongalicia01/p50/marzo05

Pregunta - La edad de Fraga (84años) frente a otros políticos más jóvenes, le parece: una ventaja, un inconveniente o ni una cosa ni otra.

Muestra: población mayor de 15 años.

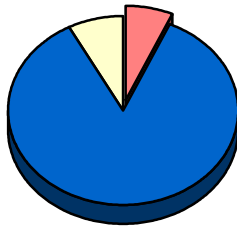
## Análisis general

Resp / Grupo	Porcentaje	M. Error
ventaja	6,8%	1,29%
inconveniente	85,7%	1,80%
ni una ni otra	7,5%	1,35%

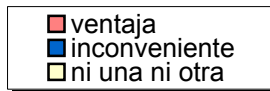
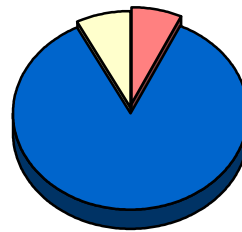
## Análisis comparativo por grupos de sexo

Resp / Grupo	Hombres	Mujeres
ventaja	6,8%	7,0%
inconveniente	85,5%	85,6%
ni una ni otra	7,7%	7,5%

Hombres

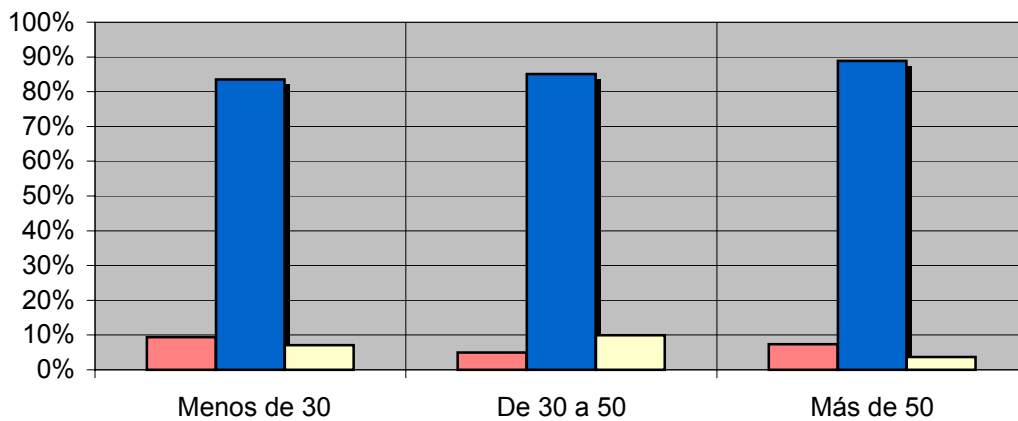


Mujeres



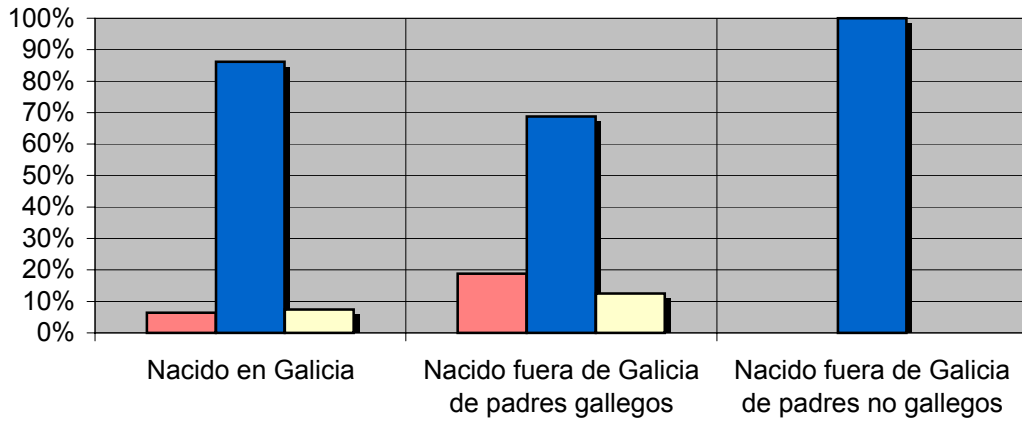
## Análisis comparativo por 3 grupos de edad

Resp \ Grupo	Menos de 30	De 30 a 50	Más de 50
ventaja	9,4%	5,0%	7,4%
inconveniente	83,5%	85,1%	88,9%
ni una ni otra	7,1%	9,9%	3,7%



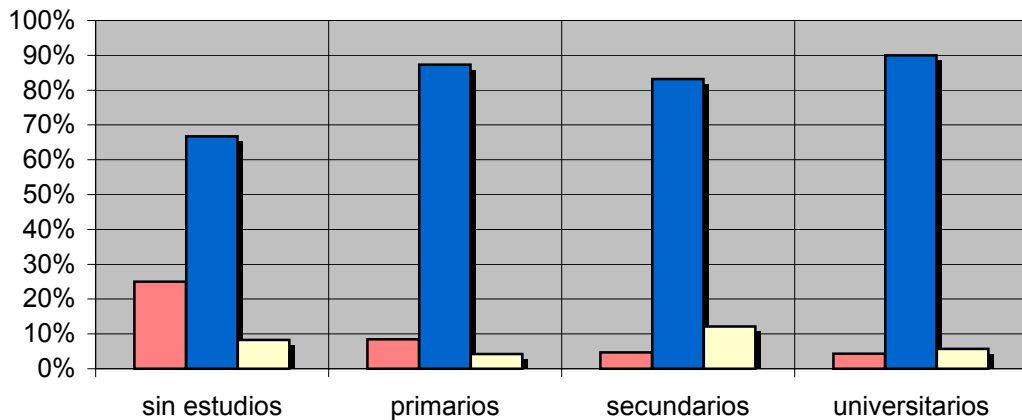
### Análisis según el origen

Resp \ Grupo	Nacido en Galicia	Nacido fuera de Galicia de padres gallegos	Nacido fuera de Galicia de padres no gallegos
ventaja	6,4%	18,8%	<1%
inconveniente	86,2%	68,8%	100,0%
ni una ni otra	7,4%	12,5%	<1%



### Análisis según nivel de estudios

Resp \ Grupo	sin estudios	primarios	secundarios	universitarios
Sí	25,0%	8,5%	4,7%	4,3%
No	66,7%	87,3%	83,2%	90,0%
Ns / Nc	8,3%	4,2%	12,1%	5,7%



### **PARTE 3 - Índice de preguntas**

Valore entre 0 y 10 el papel que en su vida particular hacen las siguientes instituciones:

- \* Su Ayuntamiento
- \* Los empresarios
- \* Las fuerzas armadas
- \* Gobierno de España
- \* Iglesia Católica
- \* La oposición política
- \* Los sindicatos
- \* Los medios de comunicación
- \* La Universidad
- \* Xunta de Galicia

¿Sabe vd. que está en estudio la reforma del Estatuto de Autnomía de Galicia?

¿Sería vd. partidario de reformar el Estatuto de Autonomía de Galicia?

Puntue a los siguientes líderes políticos si los conoce:

- \* Xosé Manuel Barreiro
- \* José Cuiña
- \* Manuel Fraga
- \* Alberto Núñez
- \* José Antonio Orza
- \* Jesús Palmou
- \* Pérez Touriño
- \* Anxo Quintana
- \* Mariano Rajoi
- \* Francisco Vázquez

¿Cómno definiría el perfil de Manuel Fraga?

¿Cómno definiría el perfil de Barreiro y Núñez?

¿Por qué partido político siente Ud. más simpatía o considera que está más cerca de sus ideas?

Cuando se habla de política se utilizan normalmente las expresiones izquierda y derecha. Usted se considera: muy de izquierdas, algo de izquierda, algo de derecha, muy de derecha

¿Qué término suele utilizar vd. para referirse a Galicia?

- 1 Una comunidad
- 2 Una nación
- 3 Una autonomía
- 4 Una región

¿Cuál de las siguientes frases expresa mejor sus sentimientos?

- 1 Me siento únicamente español
- 2 Me siento más español que gallego
- 3 Me siento tan gallego como español
- 4 Me siento más gallego que español
- 5 Me siento únicamente gallego

Cree usted que la creación y desarrollo de las comunidades autónomas ha sido:

- 1 Muy positivo
- 2 Positivo
- 3 Ni positivo ni negativo
- 4 Negativo
- 5 Muy negativo

## **PARTE 4 - Índice de preguntas**

¿Está usted satisfecho o insatisfecho con la educación escolar de sus hijos?

A igualdad de precio, usted prefiere que sus hijos estudien en una escuela pública o privada?

Según Ud. Quien debe tomar en Galicia las decisiones sobre:

1) El Gobierno de España 2) La Xunta de Galicia 3) Los dos conjuntamente

- \* Aeropuertos/puertos
- \* Agua/Medio Ambiente
- \* Carreteras/Ferrocarriles
- \* Empleo
- \* Escuela/Universidad
- \* Impuestos
- \* Justicia
- \* Pensiones
- \* Policía
- \* Sanidad

El número de inmigrantes que viven en Galicia:

- 1 Es excesivo
- 2 Es normal
- 3 Debería haber más
- 4 No se debería dar ningún nuevo permiso de residencia

¿Está usted cómodo o incómodo en su relación con inmigrantes?

La asistencia sanitaria en Galicia debe ser:

- 1 Pública
- 2 Privada
- 3 Mixta

Ante el elevado coste de los medicamentos, ¿qué opina de que una parte del precio sea pagado por cada paciente?

- 1 Totalmente en contra
- 2 De acuerdo si se paga una pequeña cantidad
- 3 Totalmente a favor

Valore entre 0 y 5 su preocupación por los siguientes problemas de medio ambiente

- \* Aguas residuales
- \* Contaminación atmosférica
- \* Estado de las playas
- \* Incendios forestales
- \* Nivel de ruidos
- \* Recogida de basuras

Su opinión sobre los impuestos que se pagan en Galicia:

Cree que los impuestos que vd. paga están bien rentabilizados o no:

(1 Sí, 2 No, 3 Ns/Nc)

- \* Por parte de la Xunta
- \* Por el Gobierno de España
- \* Por los Ayuntamientos

¿Sabe usted en que consiste el Plan Galicia?

Cualquier gobierno futuro de la Xunta debe:

- 1 Insistir en la defensa del Plan Galicia
- 2 Debe fijarse otros objetivos
- 3 Debe abandonar el Plan Galicia

## VARIABLES

Sexo:

- 1 Hombre
  - 2 Mujer
- sexo #

EDAD ##

ESTADO CIVIL

- 1 soltero/a
  - 2 Casado/a
  - 3 Viviendo en pareja de hecho
  - 4 Viudo/a
  - 5 Separado/a, Divorciado/a
- estado #

ORIGEN

- 1 Nacido en Galicia
  - 2 Nacido fuera de Galicia de padres gallegos
  - 3 Nacido fuera de Galicia de padres no gallegos
- origen #

NIVEL DE ESTUDIOS

- 1 Sin Estudios
  - 2 Primarios
  - 3 Secundarios
  - 4 Universitarios
- estudios #

SITUACIÓN LABORAL

- 1 Trabaja
  - 2 Parado
  - 3 Busca Primer Empleo
  - 4 Estudiante
  - 5 Sus labores
  - 6 Jubilado
- laboral #

SITUACIÓN RELIGIOSA

- 1 Católico practicante
  - 2 Católico no practicante
  - 3 Creyente de otra religión
  - 4 No creyente
  - 5 Ateo
- religion #

SITUACIÓN LINGÜÍSTICA

- 1 Habla solo gallego
  - 2 Habla más gallego que español
  - 3 Habla más español que gallego
  - 4 Habla solo español
  - 5 Igual gallego que español
- lengua #

¿podría decirme cuales son sus ingresos anuales?

- 1 Menos de 6.000 Euros anuales
- 2 Del 6.000 a 12.000 Euros anuales
- 3 De 12.000 a 24.000 Euros anuales
- 4 De 24.000 a 48.000 Euros anuales
- 5 De 48.000 a 60.000 Euros anuales
- 6 De 60.000 a 100.000 Euros anuales
- 7 Más de 100.000 Euros anuales