

ENCUESTA MUNICIPAL DE
Xinzo de Limia

FICHA TÉCNICA

Empresa que realiza el estudio	Información Técnica y Científica SL (Infortécnica)
Muestra	303 personas.
Margen de error de la muestra	Trabajando a un nivel de confianza del 95,5% (dos sigma), el margen de error es inferior al 6% para el conjunto de la muestra.
Universo	Población mayor de edad de Xinzo de Limia.
Tipo de entrevista	Telefónica, aleatoria y de distribución proporcional a la extensión de la población, obteniendo una muestra proporcional y significativa de cada grupo de sexo y edad.
Fecha del sondeo	Mayo de 2007
Horario de las entrevistas	Entre las 18:00 y las 22:00 horas de los días laborales.
Datos de Infortécnica	C/ Lepanto 422 08025 Barcelona Tel: 934334243 Fax: 934351627 Más información en: Http://www.infortecnica.com

XINZO, EL PARTIDO POPULAR RENOVARÁ PROBABLEMENTE SU MAYORÍA ABSOLUTA

De haber tenido lugar en fechas recientes elecciones municipales en Xinzo de Limia, el Partido Popular hubiera conseguido resultados semejantes a los de las pasadas elecciones y, por tanto, una amplia ventaja sobre las otras fuerzas políticas, renovando probablemente su mayoría absoluta; si bien no se puede descartar la pérdida de algún concejal, lo que situaría al PP en mayoría simple.

INFORTÉCNICA

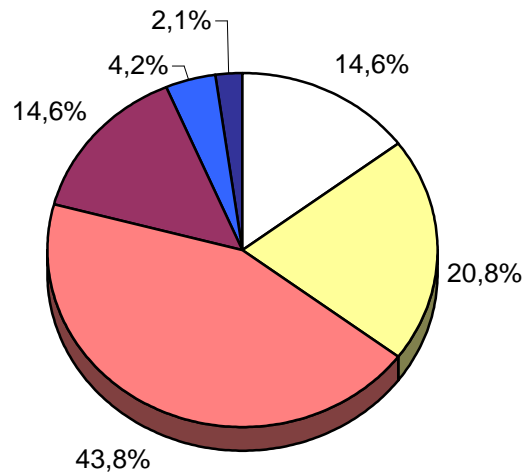
REF:son-xinzo01/m07

Pregunta - Con relación a hace cuatro años, la situación social y económica en el municipio de Xinzo de Limia es: mucho mejor, mejor, igual, peor o mucho peor?

- A. Mucho mejor
- B. Mejor
- C. Igual
- D. Peor
- E. Mucho peor
- F. No sabe / No contesta

Análisis general

Respuesta	Porcentaje	M. Error
Mucho mejor	14,6%	4,06%
Mejor	20,8%	4,66%
Igual	43,8%	5,70%
Peor	14,6%	4,06%
Mucho peor	4,2%	2,30%
No sabe / No contesta	2,1%	1,65%



<input type="checkbox"/>	Mucho mejor
<input type="checkbox"/>	Mejor
<input type="checkbox"/>	Igual
<input type="checkbox"/>	Peor
<input type="checkbox"/>	Mucho peor
<input type="checkbox"/>	No sabe / No contesta

INFORTÉCNICA

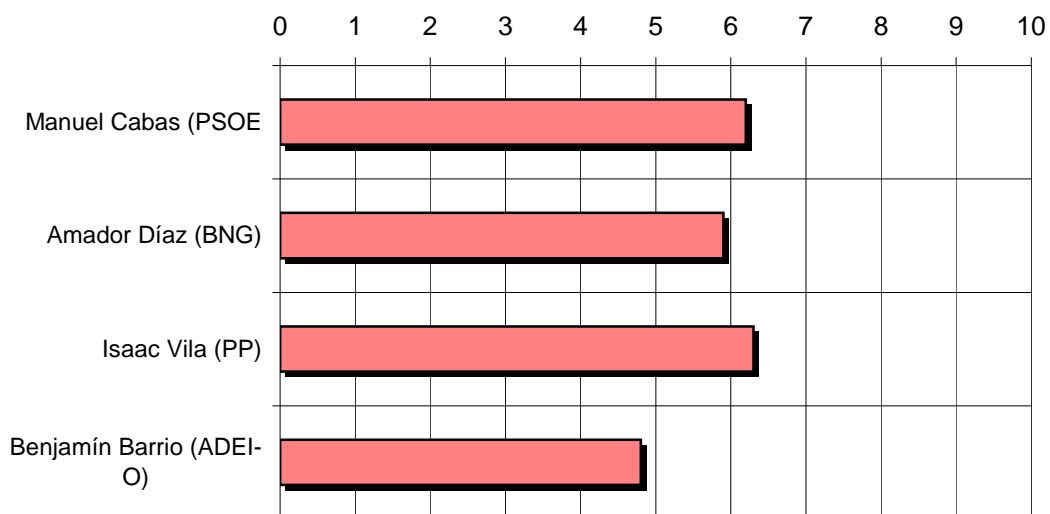
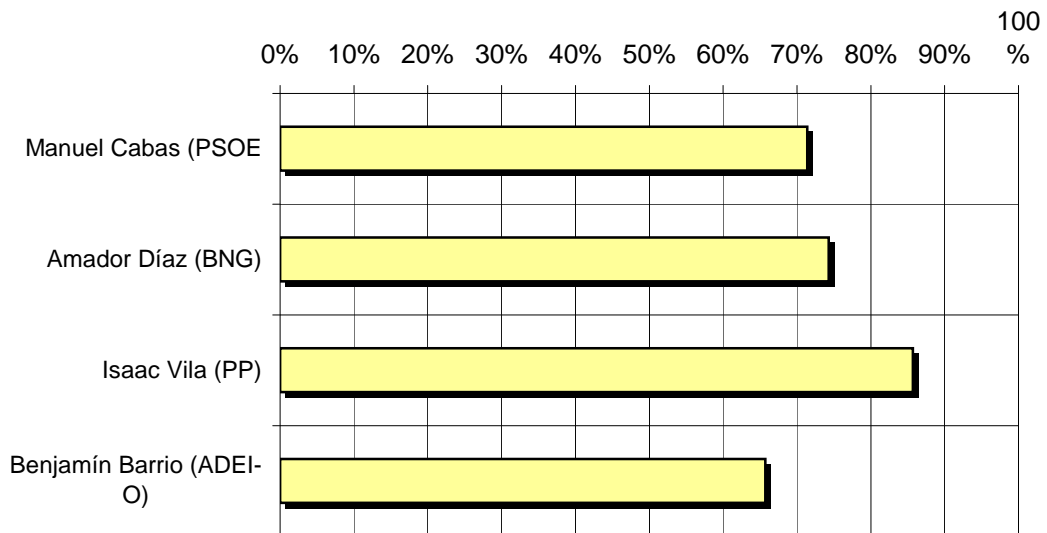
REF:son-xinzo01/m07

Pregunta - Nivel de conocimiento y valoración de los siguientes candidatos:

Manuel Cabas (PSOE)
Amador Díaz (BNG)
Isaac Vila (PP)
Benjamín Barrio (ADEI-O)

Análisis general

Candidato	% Conocimiento	Puntuación	Desv std.
Manuel Cabas (PSOE)	71,4%	6,2	2,3
Amador Díaz (BNG)	74,3%	5,9	2,8
Isaac Vila (PP)	85,7%	6,3	3,0
Benjamín Barrio (ADEI-O)	65,7%	4,8	2,7



INFORTÉCNICA

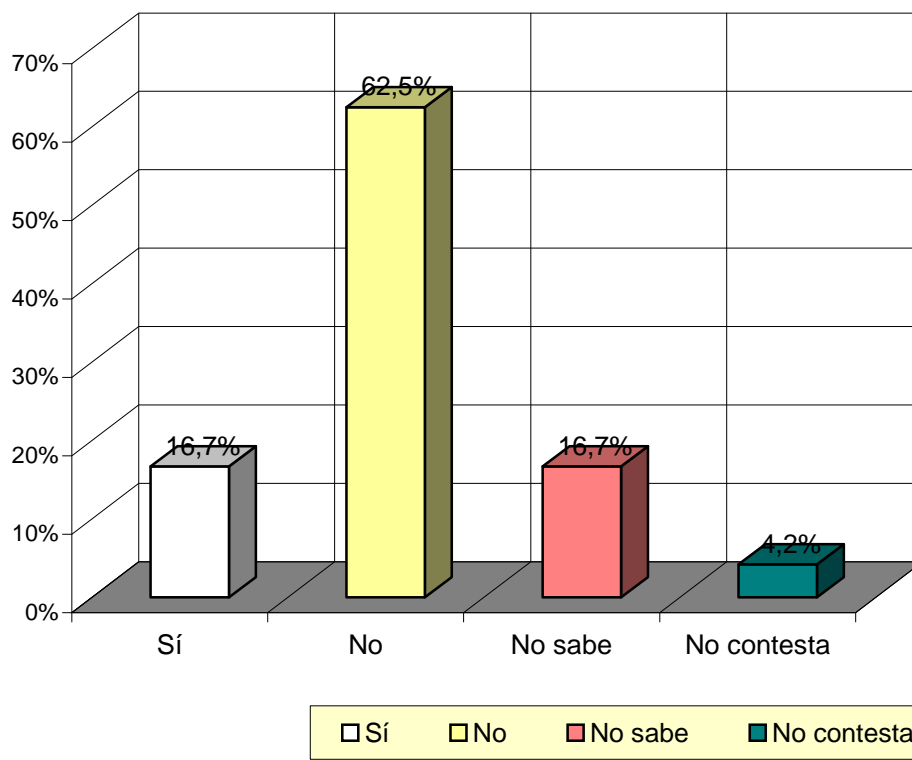
REF:son-xinzo01/m07

Pregunta - ¿Piensa cambiar su voto respecto a las últimas elecciones municipales?

- A. Sí
- B. No
- C. No sabe
- D. No contesta

Análisis general

Respuesta	Porcentaje	M. Error
Sí	16,7%	4,29%
No	62,5%	5,56%
No sabe	16,7%	4,29%
No contesta	4,2%	2,30%



INFORTÉCNICA

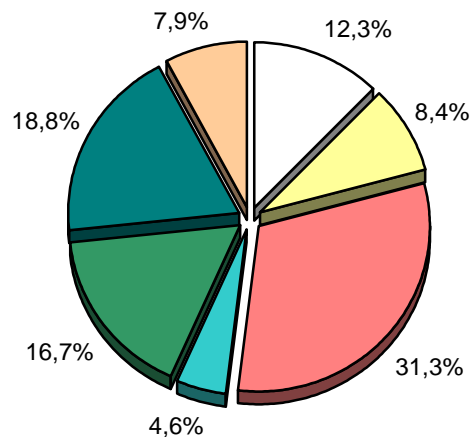
REF:son-xinzo01/m07

Pregunta - A quien votaria si hoy fuesen elecciones municipales?

Manuel Cabas (PSOE)
 Amador Díaz (BNG)
 Isaac Vila (PP)
 Otros - Benjamín Barrio (ADEI-O)
 Ninguno - voto en blanco
 No sabe
 No contesta

Análisis general

Respuesta	% de población	M. Error	% Absoluto	Concejales	Probables
Manuel Cabas (PSOE)	12,3%	3,77%	21,7%	3	3-4
Amador Díaz (BNG)	8,4%	3,19%	14,8%	2	1-2
Isaac Vila (PP)	31,3%	5,33%	55,3%	7	6-8
Otros - Benjamín Barrio (ADEI-O)	4,6%	2,41%	8,2%	1	0-2
Ninguno - voto en blanco	16,7%	4,29%			
No sabe	18,8%	4,49%			
No contesta	7,9%	3,10%			



<input type="checkbox"/>	Manuel Cabas (PSOE)
<input type="checkbox"/>	Amador Díaz (BNG)
<input type="checkbox"/>	Isaac Vila (PP)
<input type="checkbox"/>	Otros - Benjamín Barrio (ADEI-O)
<input type="checkbox"/>	Ninguno - voto en blanco
<input type="checkbox"/>	No sabe
<input type="checkbox"/>	No contesta