

ENCUESTA MUNICIPAL DE
Celanova

FICHA TÉCNICA

Empresa que realiza el estudio	Información Técnica y Científica SL (Infortécnica)
Muestra	304 personas.
Margen de error de la muestra	Trabajando a un nivel de confianza del 95,5% (dos sigma), el margen de error es inferior al 6% para el conjunto de la muestra.
Universo	Población mayor de edad de Celanova.
Tipo de entrevista	Telefónica, aleatoria y de distribución proporcional a la extensión de la población, obteniendo una muestra proporcional y significativa de cada grupo de sexo y edad.
Fecha del sondeo	Mayo de 2007
Horario de las entrevistas	Entre las 18:00 y las 22:00 horas de los días laborales.
Datos de Infortécnica	C/ Lepanto 422 08025 Barcelona Tel: 934334243 Fax: 934351627 Más información en: Http://www.infortecnica.com

LIGERO AVANCE DEL PSOE EN CELANOVA

De haber tenido lugar en Celanova elecciones municipales en fecha reciente, el Partido Popular las habría ganado con la pérdida probable de algún concejal que habría engrosado las filas del PSOE. Si bien no se descarta que el PP pueda perder la mayoría absoluta, siete es el número más probable de concejales que puede alcanzar tras las elecciones, manteniendo el BNG sus dos actuales.

INFORTÉCNICA

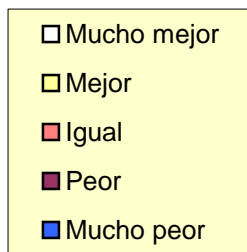
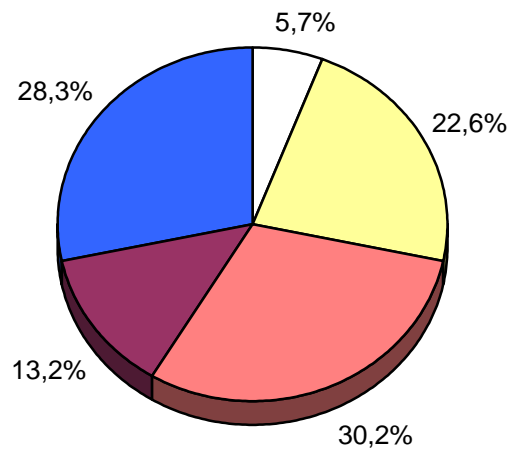
REF:son-verin01/m07

Pregunta - Con relación a hace cuatro años, la situación social y económica en el municipio de Celanova es: mucho mejor, mejor, igual, peor o mucho peor?

- A. Mucho mejor
- B. Mejor
- C. Igual
- D. Peor
- E. Mucho peor
- F. No sabe / No contesta

Análisis general

Respuesta	Porcentaje	M. Error
Mucho mejor	5,7%	2,66%
Mejor	22,6%	4,80%
Igual	30,2%	5,27%
Peor	13,2%	3,88%
Mucho peor	28,3%	5,17%



INFORTÉCNICA

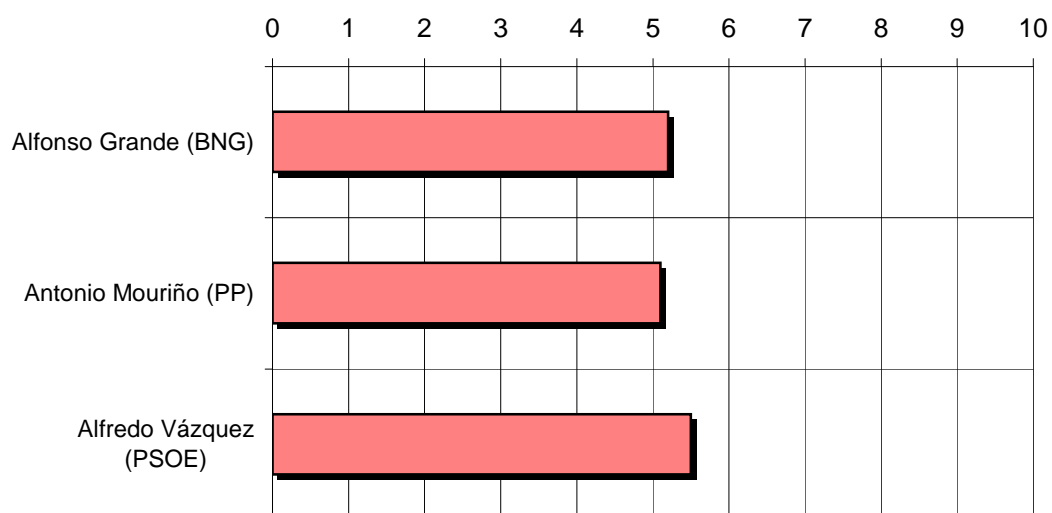
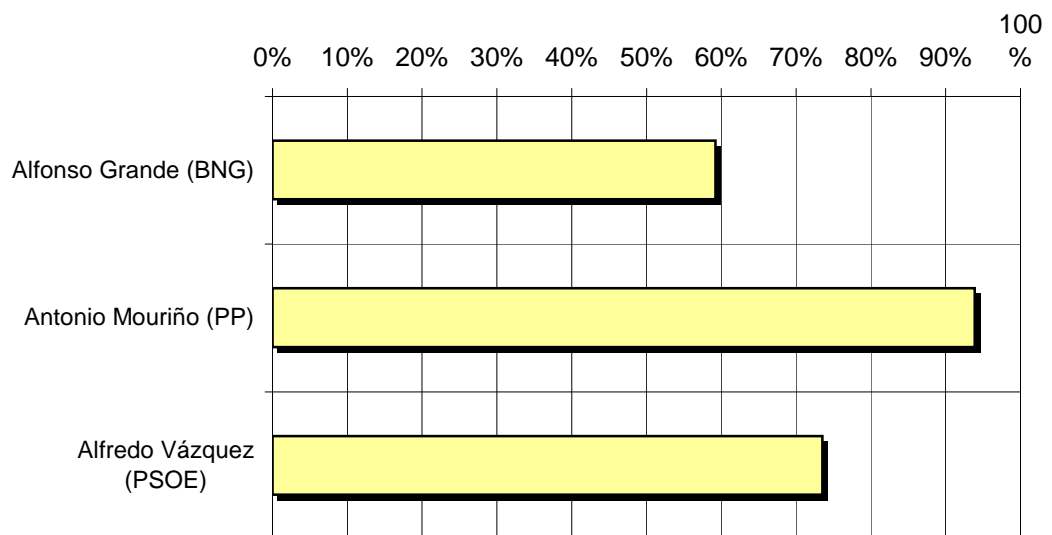
REF:son-verin01/m07

Pregunta - Nivel de conocimiento y valoración de los siguientes candidatos:

Alfonso Grande (BNG)
Antonio Mouriño (PP)
Alfredo Vázquez (PSOE)

Análisis general

Candidato	% Conocimiento	Puntuación	Desv std.
Alfonso Grande (BNG)	59,2%	5,2	2,7
Antonio Mouriño (PP)	93,9%	5,1	3,0
Alfredo Vázquez (PSOE)	73,5%	5,5	3,0



INFORTÉCNICA

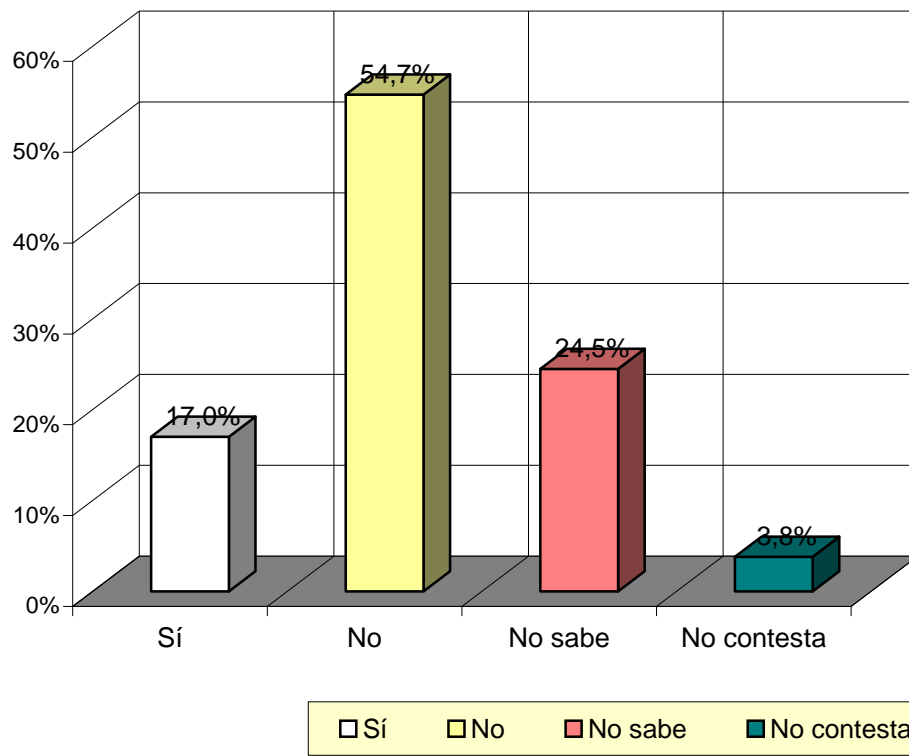
REF:son-verin01/m07

Pregunta - ¿Piensa cambiar su voto respecto a las últimas elecciones municipales?

- A. Sí
- B. No
- C. No sabe
- D. No contesta

Análisis general

Respuesta	Porcentaje	M. Error
Sí	17,0%	4,31%
No	54,7%	5,71%
No sabe	24,5%	4,93%
No contesta	3,8%	2,19%



INFORTÉCNICA

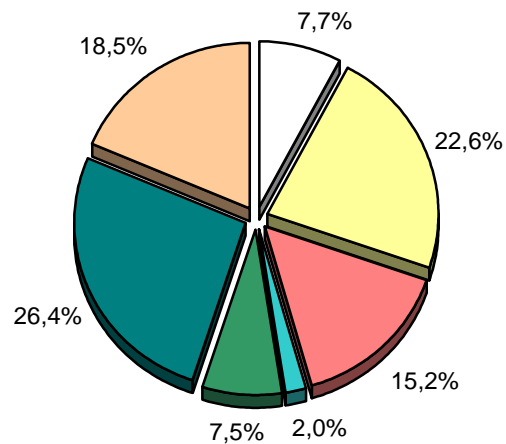
REF:son-verin01/m07

Pregunta - A quien votaria si hoy fuesen elecciones municipales?

Alfonso Grande (BNG)
Antonio Mouriño (PP)
Alfredo Vázquez (PSOE)
Manuel Gómez (Terra Galega)
Ninguno - voto en blanco
No sabe
No contesta

Análisis general

Respuesta	% de población	M. Error	% Absoluto	Concejales	Probables
Alfonso Grande (BNG)	7,7%	3,06%	16,9%	2	1-3
Antonio Mouriño (PP)	22,6%	4,80%	49,7%	7	6-8
Alfredo Vázquez (PSOE)	15,2%	4,12%	33,4%	4	3-5
Manuel Gómez (Terra Galega)	2,0%	1,61%			
Ninguno - voto en blanco	7,5%	3,02%			
No sabe	26,4%	5,06%			
No contesta	18,5%	4,45%			



□ Alfonso Grande (BNG)
□ Antonio Mouriño (PP)
□ Alfredo Vázquez (PSOE)
□ Manuel Gómez (Terra Galega)
□ Ninguno - voto en blanco
□ No sabe
□ No contesta