

ENCUESTA MUNICIPAL DE
Verín

FICHA TÉCNICA

Empresa que realiza el estudio	Información Técnica y Científica SL (Infortécnica)
Muestra	302 personas.
Margen de error de la muestra	Trabajando a un nivel de confianza del 95,5% (dos sigma), el margen de error es inferior al 6% para el conjunto de la muestra.
Universo	Población mayor de edad de Verín.
Tipo de entrevista	Telefónica, aleatoria y de distribución proporcional a la extensión de la población, obteniendo una muestra proporcional y significativa de cada grupo de sexo y edad.
Fecha del sondeo	Mayo de 2007
Horario de las entrevistas	Entre las 18:00 y las 22:00 horas de los días laborales.
Datos de Infortécnica	C/ Lepanto 422 08025 Barcelona Tel: 934334243 Fax: 934351627 Más información en: Http://www.infortecnica.com

EL "TRIPARTITO" DE VERIN HA GUSTADO MUY POCO A LA POBLACION

De haber tenido lugar en fechas recientes elecciones municipales en Verín, el Partido Popular hubiera recuperado probablemente la mayoría absoluta, con nueve concejales. Sobretudo, el PP hubiera ganado por la poca aceptación del gobierno "tripartito", lo que se pone de manifiesto en el conjunto de la encuesta. Si los tripartitos no son demasiado aceptados, el de Verín lo es bastante menos, aún teniendo en cuenta la aceptable puntuación de su alcalde Emilio González...

INFORTÉCNICA

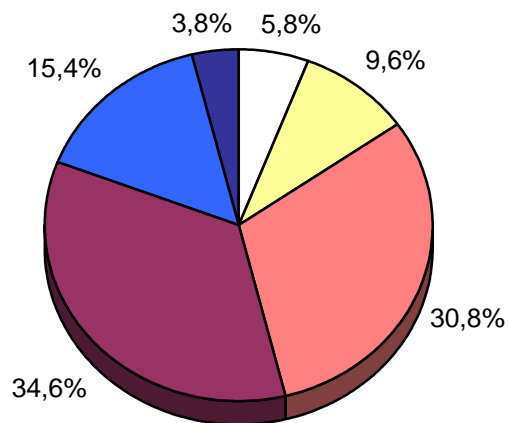
REF:son-verin01/m07

Pregunta - Con relación a hace cuatro años, la situación social y económica en el municipio de Verín es: mucho mejor, mejor, igual, peor o mucho peor?

- A. Mucho mejor
- B. Mejor
- C. Igual
- D. Peor
- E. Mucho peor
- F. No sabe / No contesta

Análisis general

Respuesta	Porcentaje	M. Error
Mucho mejor	5,8%	2,69%
Mejor	9,6%	3,39%
Igual	30,8%	5,31%
Peor	34,6%	5,47%
Mucho peor	15,4%	4,15%
No sabe / No contesta	3,8%	2,20%



<input type="checkbox"/>	Mucho mejor
<input type="checkbox"/>	Mejor
<input type="checkbox"/>	Igual
<input type="checkbox"/>	Peor
<input type="checkbox"/>	Mucho peor
<input type="checkbox"/>	No sabe / No contesta

INFORTÉCNICA

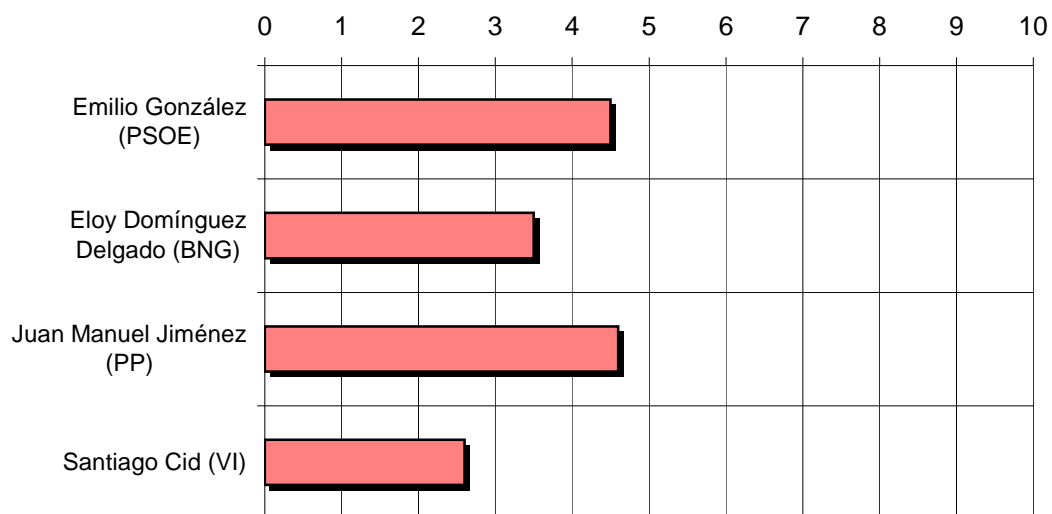
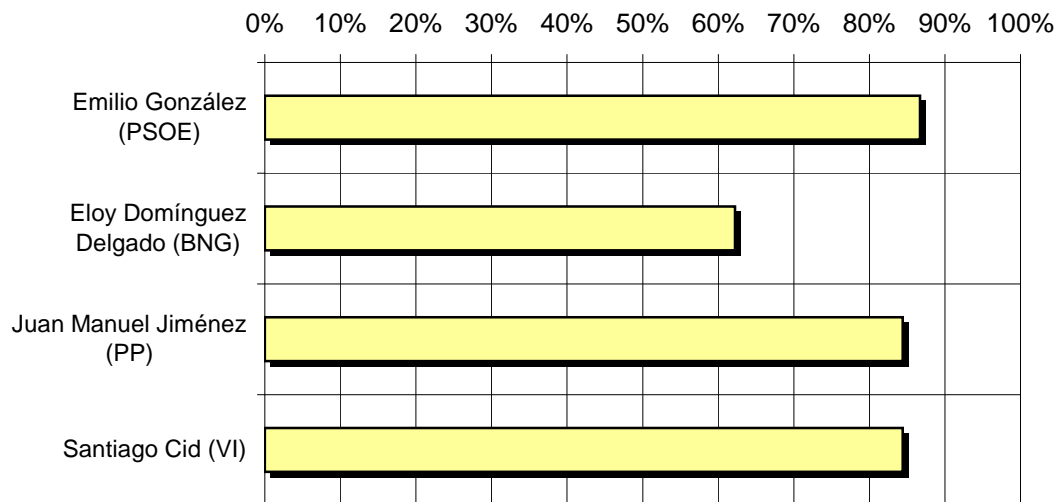
REF:son-verin01/m07

Pregunta - Nivel de conocimiento y valoración de los siguientes candidatos:

Emilio González (PSOE)
Eloy Domínguez Delgado (BNG)
Juan Manuel Jiménez (PP)
Santiago Cid (Verinenses Independientes)

Análisis general

Candidato	% Conocimiento	Puntuación	Desv std.
Emilio González (PSOE)	86,7%	4,5	3,2
Eloy Domínguez Delgado (BNG)	62,2%	3,5	2,6
Juan Manuel Jiménez (PP)	84,4%	4,6	3,6
Santiago Cid (VI)	84,4%	2,6	2,7



INFORTÉCNICA

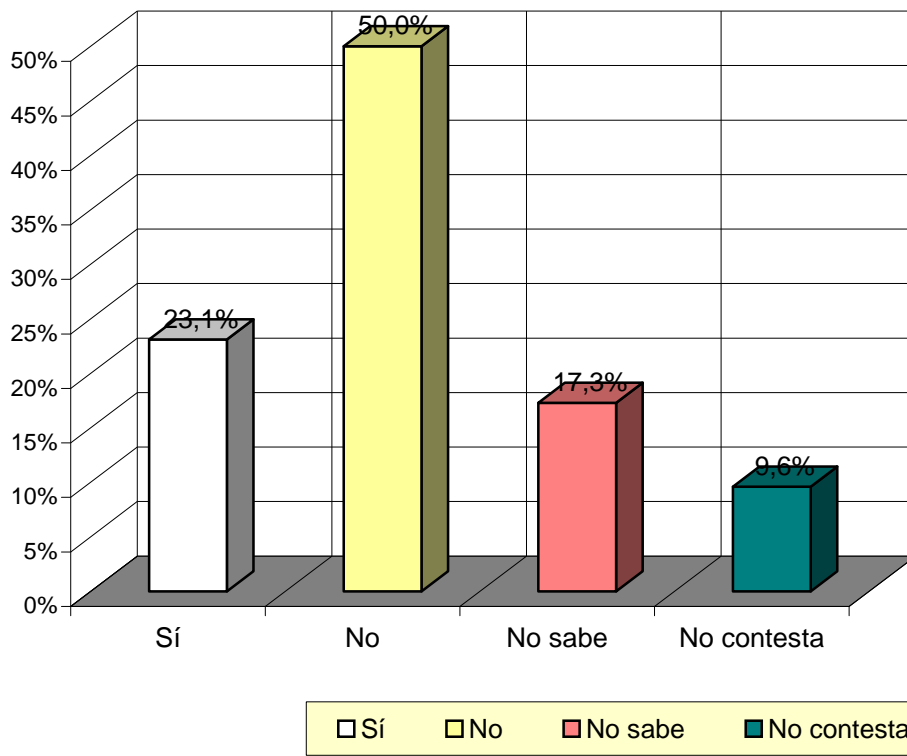
REF:son-verin01/m07

Pregunta - ¿Piensa cambiar su voto respecto a las últimas elecciones municipales?

- A. Sí
- B. No
- C. No sabe
- D. No contesta

Análisis general

Respuesta	Porcentaje	M. Error
Sí	23,1%	4,85%
No	50,0%	5,75%
No sabe	17,3%	4,35%
No contesta	9,6%	3,39%



INFORTÉCNICA

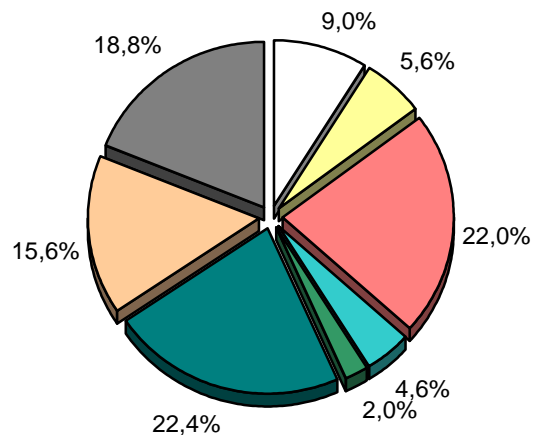
REF:son-verin01/m07

Pregunta - A quien votaria si hoy fuesen elecciones municipales?

Emilio González (PSOE)
 Eloy Domínguez Delgado (BNG)
 Juan Manuel Jiménez (PP)
 Santiago Cid (Verinenses Independientes)
 Ninguno - voto en blanco
 No sabe
 No contesta

Análisis general

Respuesta	% de población	M. Error	% Absoluto	Concejales	Probables
Emilio González (PSOE)	9,0%	3,29%	21,8%	4	3-5
Eloy Domínguez Delgado (BNG)	5,6%	2,65%	13,6%	2	2-3
Juan Manuel Jiménez (PP)	22,0%	4,77%	53,4%	9	8-10
Santiago Cid (VI)	4,6%	2,41%	11,2%	2	1-2
Otros (Alberto Prieto)	2,0%	1,61%			
Ninguno - voto en blanco	22,4%	4,80%			
No sabe	15,6%	4,18%			
No contesta	18,8%	4,50%			



□ Emilio González (PSOE)
□ Eloy Domínguez Delgado (BNG)
■ Juan Manuel Jiménez (PP)
■ Santiago Cid (VI)
■ Otros (Alberto Prieto)
■ Ninguno - voto en blanco
■ No sabe
■ No contesta