

**ENCUESTA MUNICIPAL DE
Marbella**

FICHA TÉCNICA

Empresa que realiza el estudio	Información Técnica y Científica SL (Infortécnica)
Muestra	530 personas.
Margen de error de la muestra	Trabajando a un nivel de confianza del 95,5% (dos sigma), el margen de error es inferior al 5% para el conjunto de la muestra.
Universo	Población mayor de edad de Marbella.
Tipo de entrevista	Telefónica, aleatoria y de distribución proporcional a la extensión de la población, obteniendo una muestra proporcional y significativa de cada grupo de sexo y edad.
Fecha del sondeo	Mayo de 2007
Horario de las entrevistas	Entre las 18:00 y las 22:00 horas de los días laborales.
Datos de Infortécnica	C/ Lepanto 422 08025 Barcelona Tel: 934334243 Fax: 934351627 Más información en: Http://www.infortecnica.com

MARBELLA, EL PARTIDO POPULAR CLARO FAVORITO EN UNA SITUACIÓN MUY CONFUSA

De haber tenido lugar en fechas recientes elecciones municipales en Marbella, el Partido Popular hubiera obtenido entre 15 y 17 concejales, una amplia ventaja sobre el PSOE y las otras fuerzas políticas. Por tanto, hubiera podido superar los 14 concejales de la mayoría absoluta. No obstante, no resulta improbable que el PP obtenga 13 o menos concejales, si varias de las otras fuerzas superan el elevado listón del cinco por ciento. En tal caso las coaliciones serían necesarias.

De cualquier forma, la situación en Marbella resulta muy confusa por la gran variación del panorama político. A la hora del análisis, tampoco se dispone de recuerdo de voto válido ya que la situación anterior no se asemeja en nada a la actual. Además, hay que sumar la variada nueva oferta política muy desconocida para los entrevistados.

INFORTÉCNICA

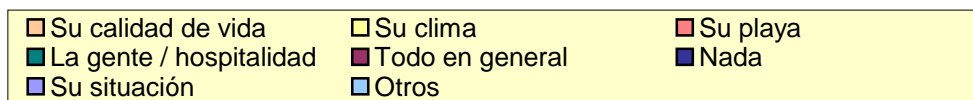
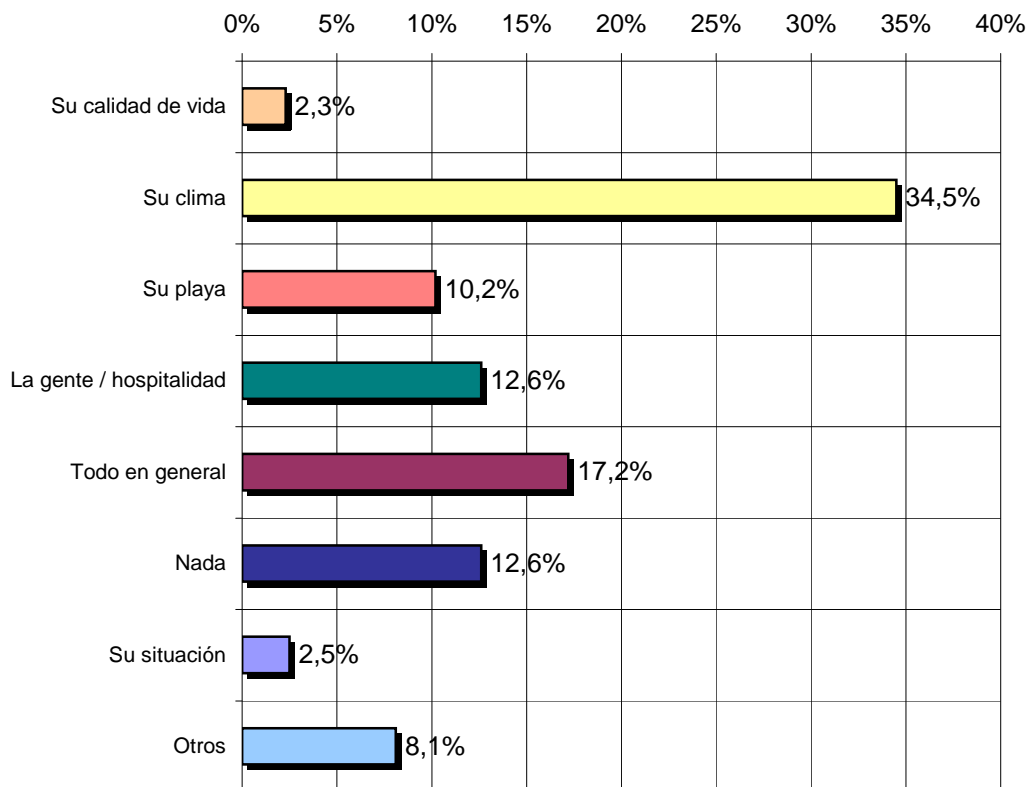
REF:son-marbella01/m07

Pregunta - ¿Qué es lo que más le agrada del municipio de Marbella?

(Respuesta abierta)

Análisis general sobre las principales respuestas

Respuesta	Porcentaje
Su calidad de vida	2,3%
Su clima	34,5%
Su playa	10,2%
La gente / hospitalidad	12,6%
Todo en general	17,2%
Nada	12,6%
Su situación	2,5%
Otros	8,1%



INFORTÉCNICA

REF:son-marbella01/m07

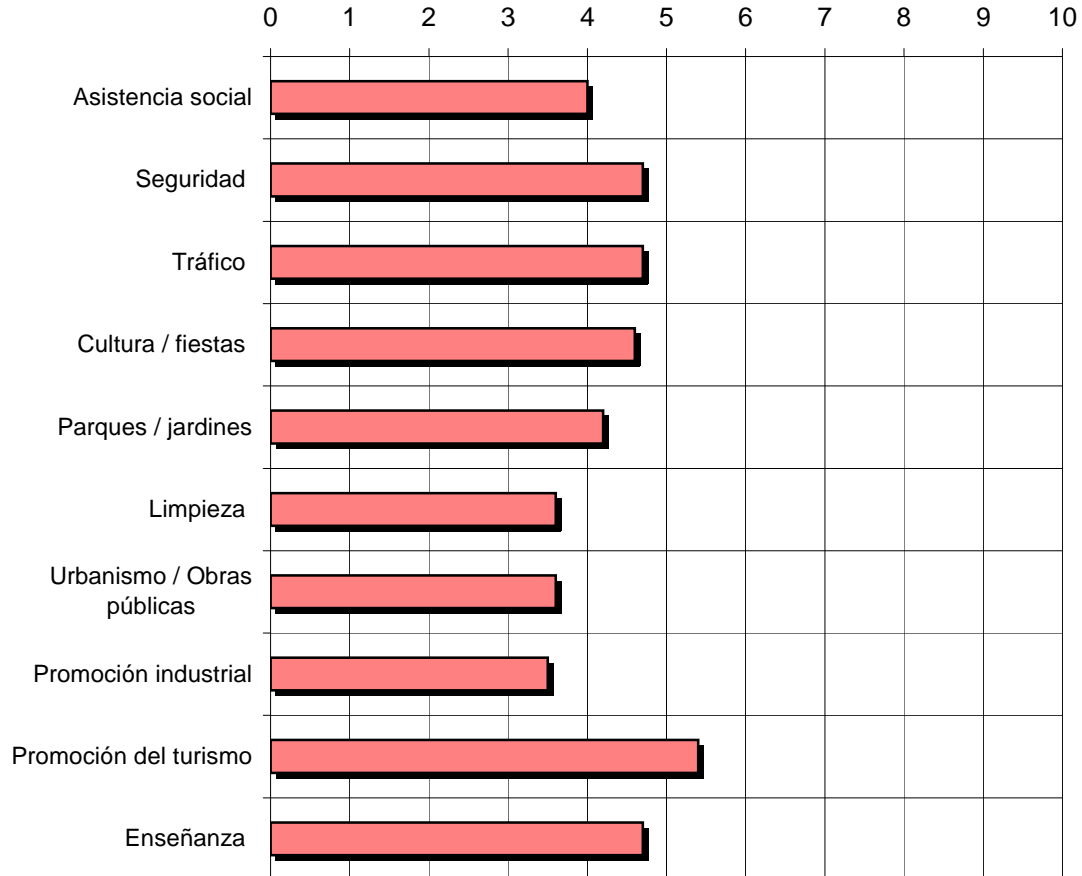
Pregunta - Valore del 0 (mínimo) al 10 (máximo) la labor que el Ayuntamiento está haciendo en los siguientes sectores:

Asistencia social
Seguridad
Tráfico
Cultura / fiestas
Parques / jardines
Limpieza

Urbanismo / Obras públicas
Promoción industrial
Promoción del turismo
Enseñanza

Análisis general

Sector	Puntuación media	Desviación
Asistencia social	4,0	2,6
Seguridad	4,7	2,6
Tráfico	4,7	2,4
Cultura / fiestas	4,6	2,3
Parques / jardines	4,2	2,1
Limpieza	3,6	2,4
Urbanismo / Obras	3,6	2,5
Promoción industrial	3,5	2,5
Promoción del turismo	5,4	2,5
Enseñanza	4,7	2,8



INFORTÉCNICA

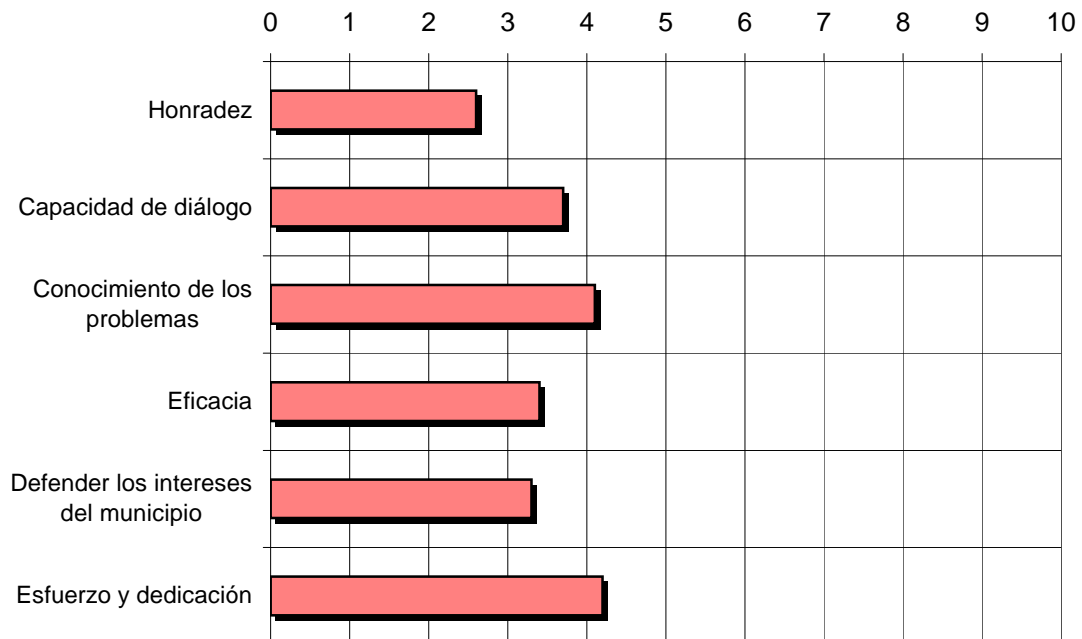
REF:son-marbella01/m07

Pregunta - ¿Qué calificación cree Ud. que merece el Gobierno Municipal en una escala del 0 al 10, en cada uno de los siguientes aspectos que le voy a mencionar?

- Honradez
- Capacidad de diálogo
- Conocimiento de los problemas
- Eficacia
- Defender los intereses del municipio
- Esfuerzo y dedicación

Análisis general

Sector	Puntuación media	Desviación
Honradez	2,6	3,4
Capacidad de diálogo	3,7	3,4
Conocimiento de los problemas	4,1	3,7
Eficacia	3,4	3,0
Defender los intereses del municipio	3,3	3,0
Esfuerzo y dedicación	4,2	3,3



INFORTÉCNICA

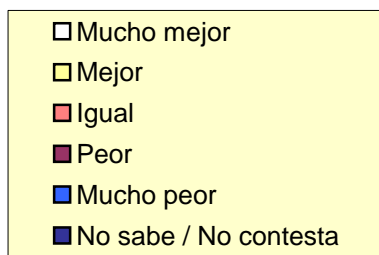
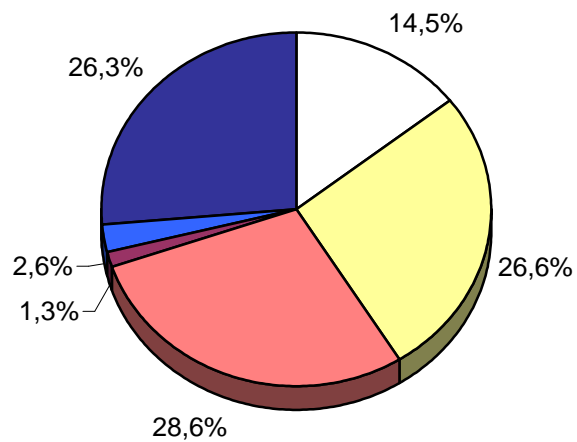
REF:son-marbella01/m07

Pregunta - ¿Cómo cree que será su situación personal dentro de un año?

- A. Mucho mejor
- B. Mejor
- C. Igual
- D. Peor
- E. Mucho peor
- F. No sabe / No contesta

Análisis general

Respuesta	Porcentaje	M. Error
Mucho mejor	14,5%	3,06%
Mejor	26,6%	3,84%
Igual	28,6%	3,93%
Peor	1,3%	0,98%
Mucho peor	2,6%	1,38%
No sabe / No contesta	26,3%	3,82%



INFORTÉCNICA

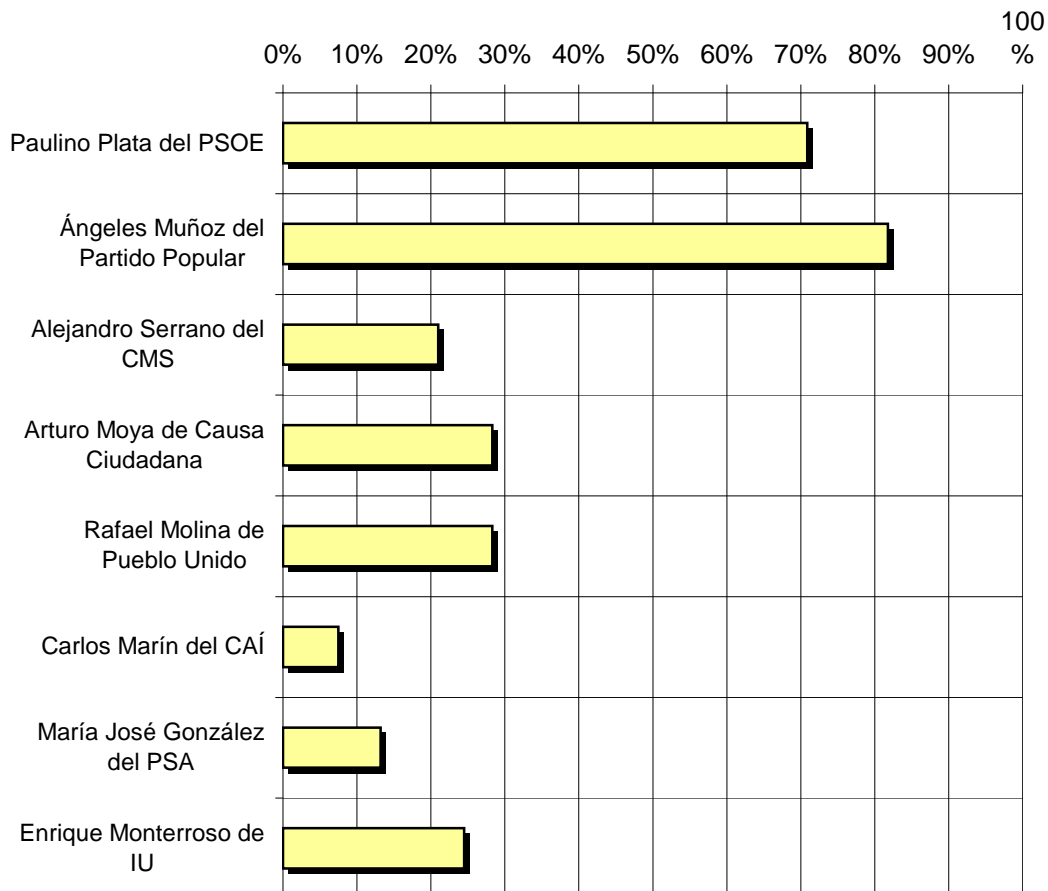
REF:son-marbella01/m07

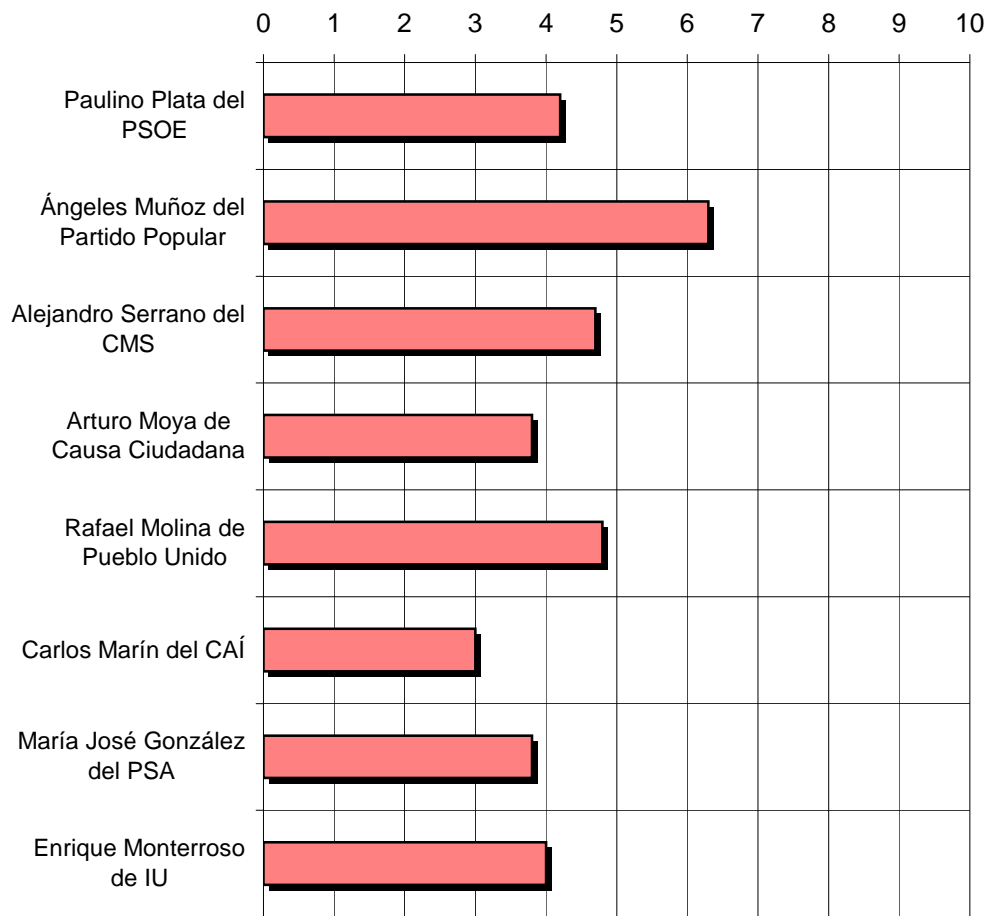
Pregunta - Nivel de conocimiento y valoración de los siguientes candidatos:

Paulino Plata del PSOE
Ángeles Muñoz del Partido Popular
Alejandro Serrano del CMS
Arturo Moya de Causa Ciudadana
Rafael Molina de Pueblo Unido
Carlos Marín del CAÍ
María José González del PSA
Enrique Monterroso de IU

Análisis general

Candidato	% Conocimiento	Puntuación	Desv std.
Paulino Plata del PSOE	70,9%	4,2	3,3
Ángeles Muñoz del Partido Popular	81,8%	6,3	3,1
Alejandro Serrano del CMS	21,0%	4,7	2,5
Arturo Moya de Causa Ciudadana	28,3%	3,8	2,9
Rafael Molina de Pueblo Unido	28,3%	4,8	2,6
Carlos Marín del CAÍ	7,5%	3,0	3,1
María José González del PSA	13,2%	3,8	2,3
Enrique Monterroso de IU	24,5%	4,0	2,9





INFORTÉCNICA

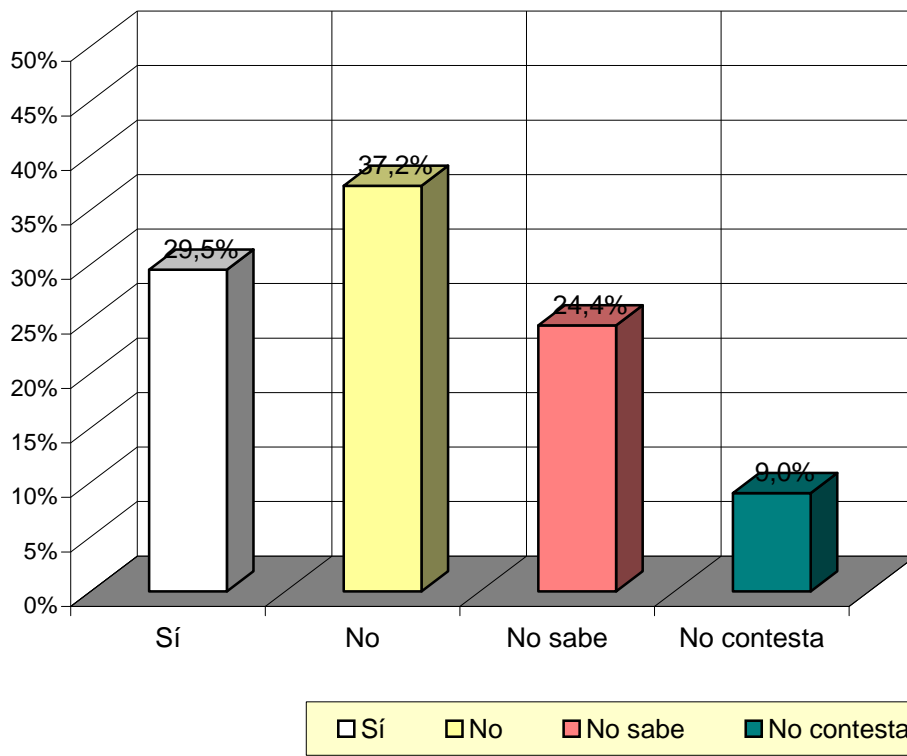
REF:son-marbella01/m07

Pregunta - ¿Piensa cambiar su voto respecto a las últimas elecciones municipales?

- A. Sí
- B. No
- C. No sabe
- D. No contesta

Análisis general

Respuesta	Porcentaje	M. Error
Sí	29,5%	3,96%
No	37,2%	4,20%
No sabe	24,4%	3,73%
No contesta	9,0%	2,49%



INFORTÉCNICA

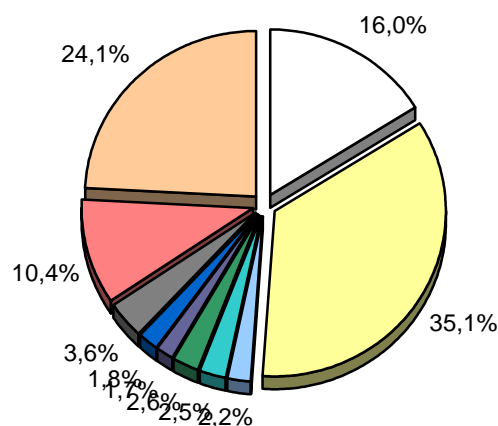
REF:son-marbella01/m07

Pregunta - A quien votaria si hoy fuesen elecciones municipales?

Paulino Plata del PSOE
 Ángeles Muñoz del PP
 Alejandro Serrano del CMS
 Arturo Moya de Causa Ciudadana
 Rafael Molina de Pueblo Unido
 Carlos Marín del CAÍ
 María José González del PSA
 Enrique Monterroso de IU
 Ninguno / en blanco
 No sabe / no contesta

Análisis general

Respuesta	% de población	M. Error	% Absoluto	Concejales	Probables
Paulino Plata del PSOE	16,0%	3,18%	29,3%	8	7-8
Ángeles Muñoz del PP	35,1%	4,15%	64,0%	17	14-17
Alejandro Serrano del CMS	2,2%	1,27%			0-2
Arturo Moya de Causa Ciudadana	2,5%	1,36%			0-2
Rafael Molina de Pueblo Unido	2,6%	1,38%			0-2
Carlos Marín del CAÍ	1,7%	1,12%			
María José González del PSA	1,8%	1,16%			
Enrique Monterroso de IU	3,6%	1,62%	6,6%	2	1-2
Ninguno / en blanco	10,4%	2,65%			
No sabe / No contesta	24,1%	3,72%			



□ Paulino Plata del PSOE
■ Ángeles Muñoz del PP
■ Alejandro Serrano del CMS
■ Arturo Moya de Causa Ciudadana
■ Rafael Molina de Pueblo Unido
■ Carlos Marín del CAÍ
■ María José González del PSA
■ Enrique Monterroso de IU
■ Ninguno / en blanco
■ No sabe / No contesta