

ESTUDIO SOBRE
"Situación política en Lora del Río"

FICHA TÉCNICA

Empresa que realiza el estudio	Información Técnica y Científica SL (Infortécnica)
Muestra	514 personas
Universo	Población mayor de edad de Lora del Río.
Tipo de entrevista	Telefónica, aleatoria y de distribución proporcional a la extensión de la población, obteniendo una muestra proporcional y significativa de cada grupo de sexo y edad.
Fecha del sondeo	Abril de 2007
Horario de las entrevistas	Entre las 18:00 y las 22:00 horas de los días laborales.
Datos de Infortécnica	C/ Lepanto 422 08025 Barcelona Tel: 934334243 Fax: 934334239 Más información en: Http://www.infortecnica.com

LAS FUERZAS DE IZQUIERDA HABRIAN GANADO LAS MUNICIPALES EN LORA DEL RIO, DE HABER TENIDO LUGAR ELECCIONES EN FECHAS RECIENTES

De haber tenido lugar en fechas recientes elecciones municipales en Lora del Río, el Partido Socialista Obrero Español las habría ganado, manteniendo las fuerzas de izquierda la mayoría; si bien es probable un traspaso de concejales del PSOE hacia Izquierda Unida, principalmente. Se observa además, un claro descenso del Partido Andalucista y un significativo aumento de intención de voto al PP.

De cualquier forma, el porcentaje de indecisos es todavía muy elevado. Por otra parte, la gestión municipal globalmente aprueba, con algunas áreas deficitarias que pueden ser las más implicadas en la creación de puestos de trabajo y con la seguridad ciudadana.

INFORTÉCNICA

REF:loradelrio-01/m07

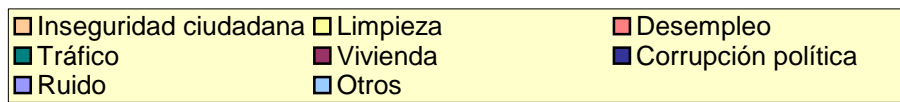
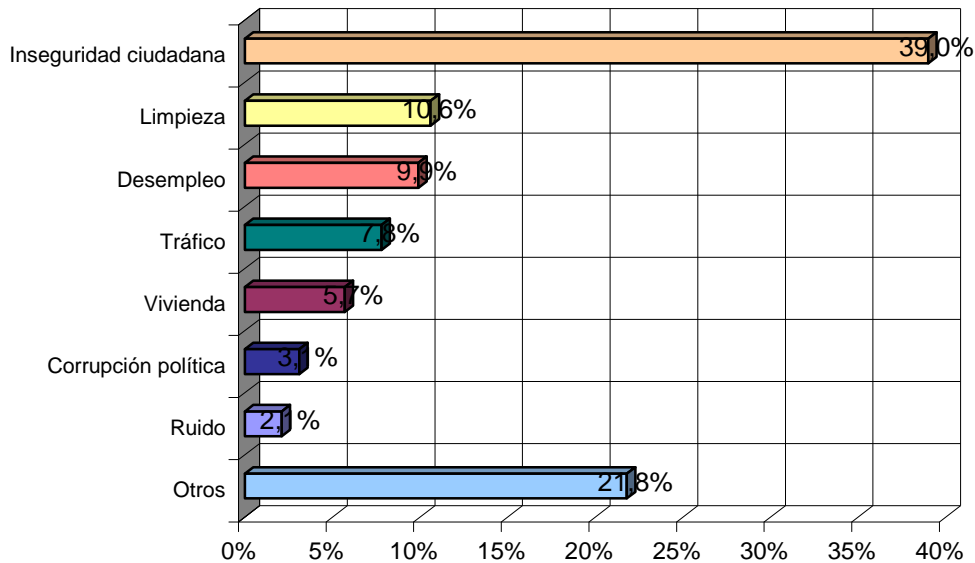
Pregunta - ¿Cuáles son para Ud. los principales problemas que tiene el municipio de Lora del Río?

(Respuesta abierta)

Muestra: población mayor edad de Lora del Río.

Análisis general sobre las principales respuestas

Respuesta	Porcentaje
Inseguridad ciudadana	39,0%
Limpieza	10,6%
Desempleo	9,9%
Tráfico	7,8%
Vivienda	5,7%
Corrupción política	3,1%
Ruido	2,1%
Otros	21,8%



INFORTÉCNICA

REF:loradelrio-01/m07

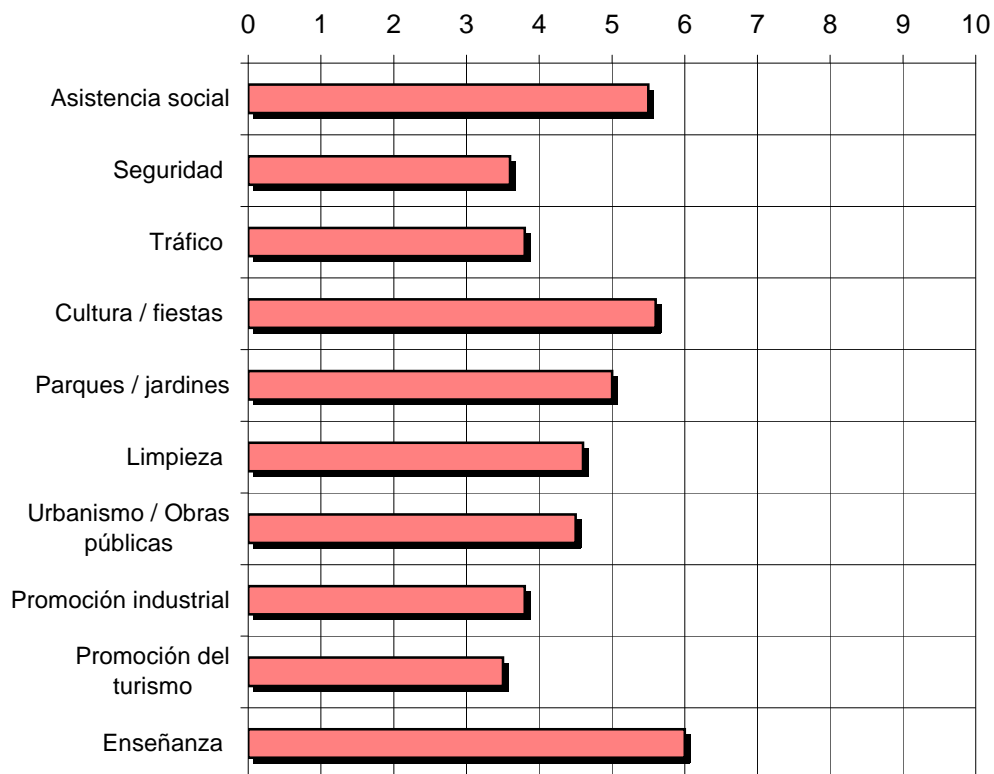
Pregunta - Valore del 0 (mínimo) al 10 (máximo) la labor que el Ayuntamiento está haciendo en los siguientes sectores:

Asistencia social	Urbanismo / Obras públicas
Seguridad	Promoción industrial
Tráfico	Promoción del turismo
Cultura / fiestas	Enseñanza
Parques / jardines	
Limpieza	

Muestra: población mayor edad de Lora del Río.

Análisis general

Locutor	Puntuación media	Desviació
Asistencia social	5,5	2.6
Seguridad	3,6	2.8
Tráfico	3,8	2.6
Cultura / fiestas	5,6	2.6
Parques / jardines	5,0	3.1
Limpieza	4,6	2.8
Urbanismo / Obras	4,5	2.9
Promoción industrial	3,8	2.8
Promoción del turismo	3,5	2.6
Enseñanza	6,0	2.5



INFORTÉCNICA

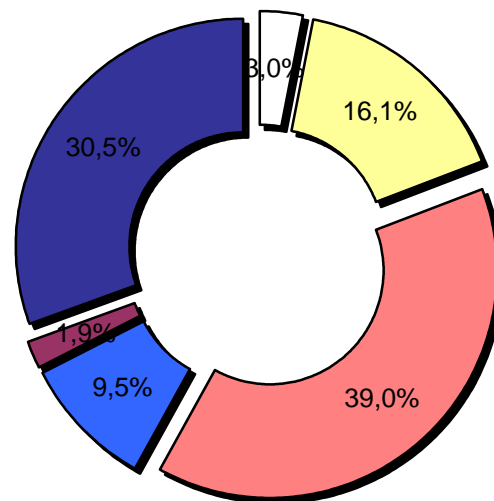
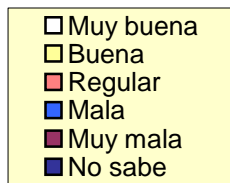
REF:loradelrio-01/m07

Pregunta - Respecto a las cosas que se han hecho en Lora del Río, ¿cómo considera que ha sido la gestión realizada: muy buena, buena, regular, mala o muy mala?

Muestra: población mayor de edad de Lora del Río.

Análisis general

Respuesta	Porcentaje	M. Error
Muy buena	3,0%	1,50%
Buena	16,1%	3,24%
Regular	39,0%	4,30%
Mala	9,5%	2,59%
Muy mala	1,9%	1,20%
No sabe	30,5%	4,06%



INFORTÉCNICA

REF:loradelrio-01/m07

Pregunta - ¿Qué calificación le merece el Gobierno Municipal en una escala de 0 a 10?

Muestra: población mayor de edad de Lora del Río.

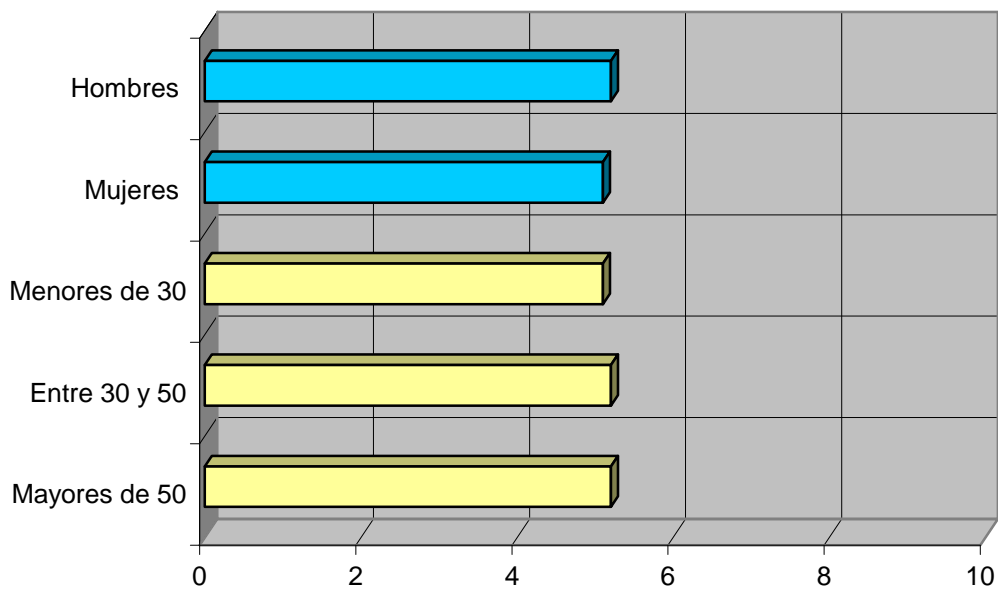
Puntuación media (análisis general)

General	desviación
5,2	2,7

Puntuación (por sexos y edades)

Hombres	Mujeres	Menores de 30	Entre 30 y 50	Mayores de 50
5,2	5,1	5,1	5,2	5,2

Puntuación (por sexos y edades)



INFORTÉCNICA

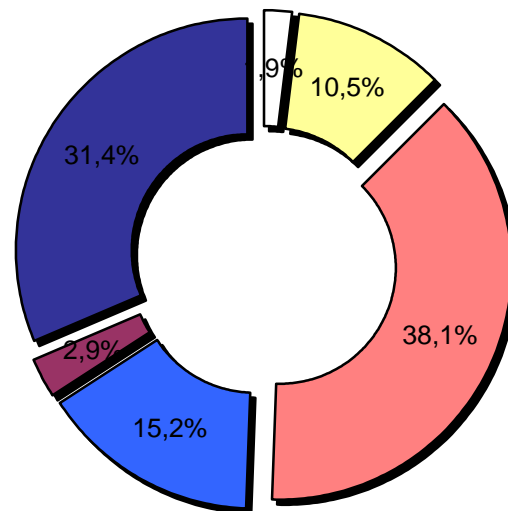
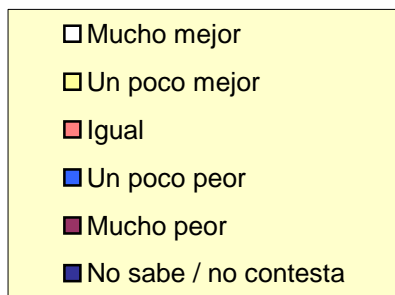
REF:loradelrio-01/m07

Pregunta - Cree Ud. que si la oposición estuviese al frente del municipio las cosas irían: mucho mejor, mejor, igual, peor o mucho peor?

Muestra: población mayor de edad de Lora del Río.

Análisis general

Respuesta	Porcentaje	M. Error
Mucho mejor	1,9%	1,20%
Un poco mejor	10,5%	2,70%
Igual	38,1%	4,28%
Un poco peor	15,2%	3,17%
Mucho peor	2,9%	1,48%
No sabe / no contesta	31,4%	4,09%



INFORTÉCNICA

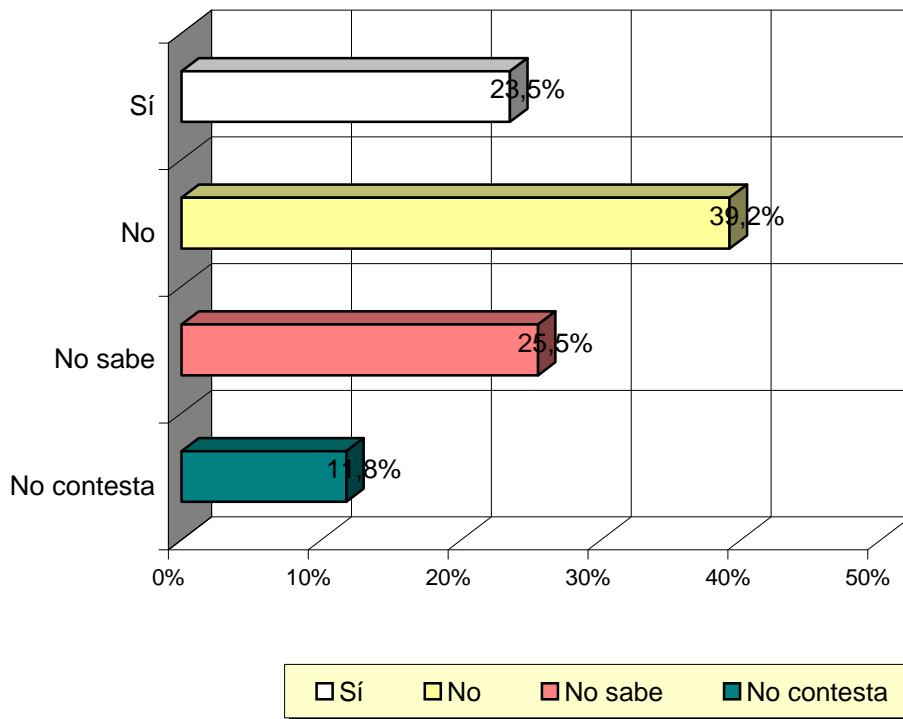
REF:loradelrio-01/m07

Pregunta - ¿Piensa cambiar su voto respecto a las últimas elecciones municipales?

Muestra: población mayor edad de Lora del Río.

Análisis general

Respuesta	Porcentaje	M. Error
Sí	23,5%	3,74%
No	39,2%	4,31%
No sabe	25,5%	3,85%
No contesta	11,8%	2,85%



INFORTÉCNICA

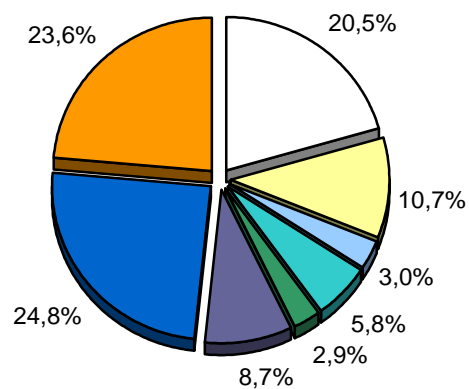
REF:loradelrio-01/m07

Pregunta - ¿Si hoy hubiese elecciones municipales a que opción política votaría para la alcaldía de su municipio?

PSOE (Partido Socialista)
 PP (Partido Popular)
 PA (Partido Andalucista)
 IU (Izquierda Unida)
 Otros
 Ninguno / voto en blanco
 No sabe
 No contesta

Análisis general

Respuesta	% de población	M. Error	ABS	Concej.	Probab.
PSOE (Partido Socialista)	20,5%	3,56%	47,8%	9	8-10
PP (Partido Popular)	10,7%	2,73%	24,9%	5	5-6
PA (Partido Andalucista)	3,0%	1,50%	7,0%	1	0-2
IU (Izquierda Unida)	5,8%	2,06%	13,5%	2	1-3
Otros	2,9%	1,48%	6,7%		
Ninguno / voto en blanco	8,7%	2,49%			
No sabe	24,8%	3,81%			
No contesta	23,6%	3,75%			



<input type="checkbox"/>	PSOE (Partido Socialista)
<input type="checkbox"/>	PP (Partido Popular)
<input type="checkbox"/>	PA (Partido Andalucista)
<input type="checkbox"/>	IU (Izquierda Unida)
<input type="checkbox"/>	Otros
<input type="checkbox"/>	Ninguno / voto en blanco
<input type="checkbox"/>	No sabe
<input type="checkbox"/>	No contesta